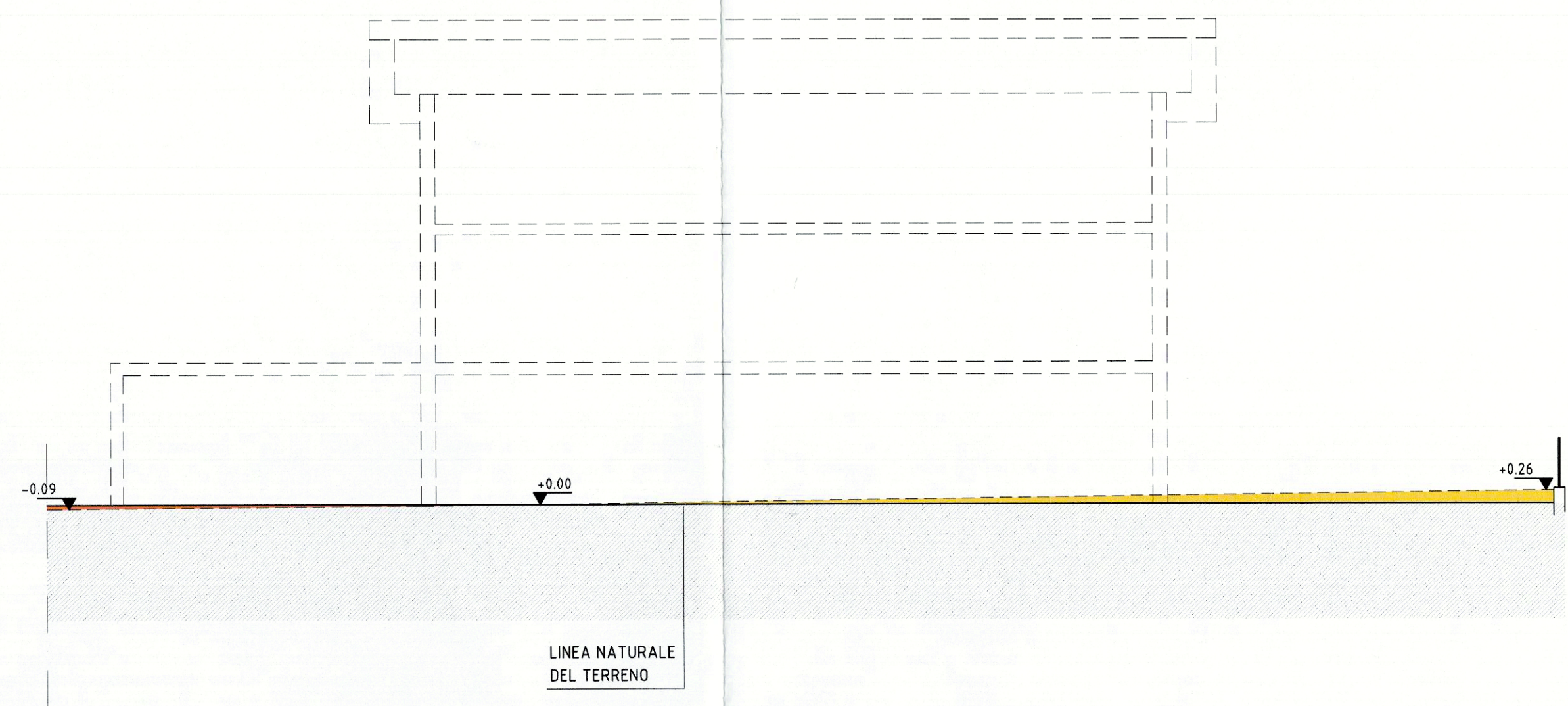
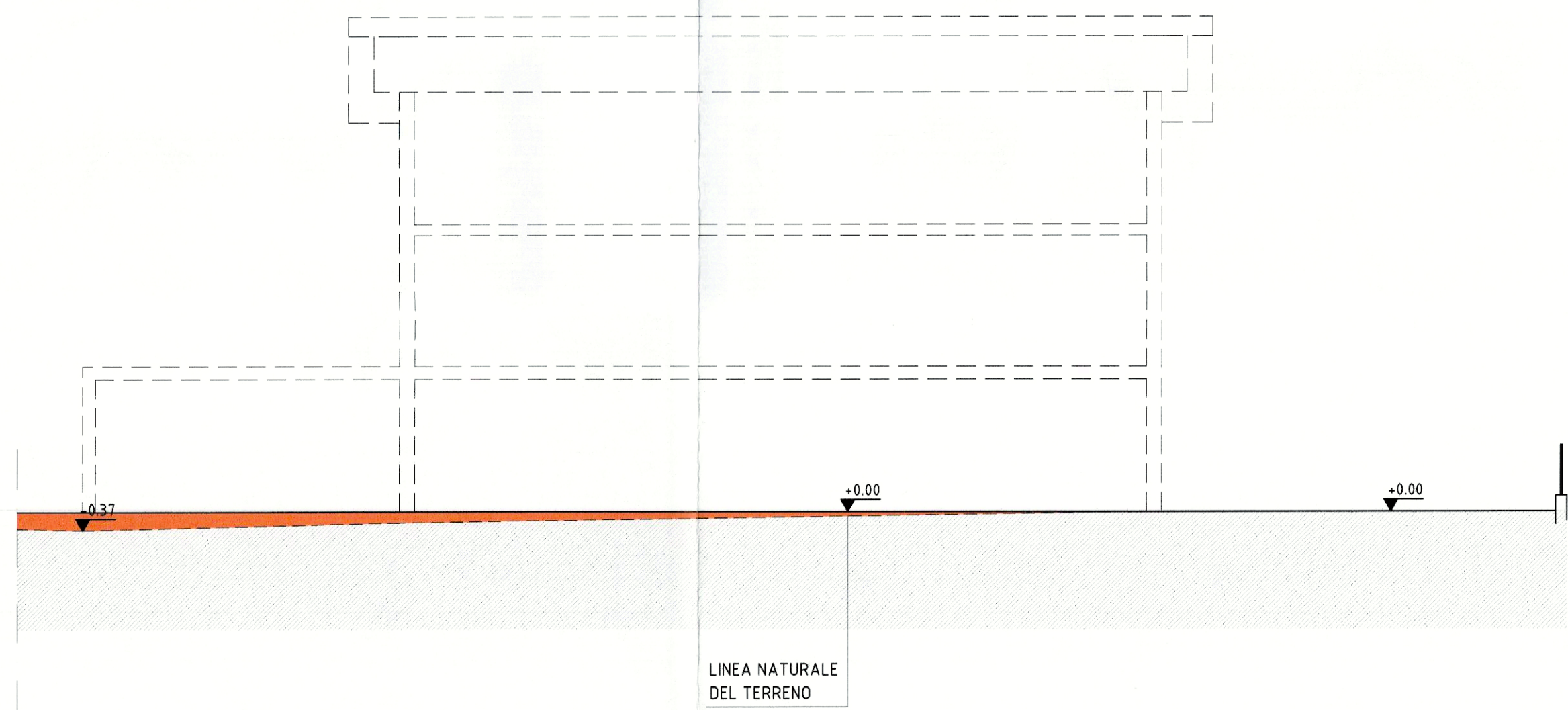


SEZIONE C-C



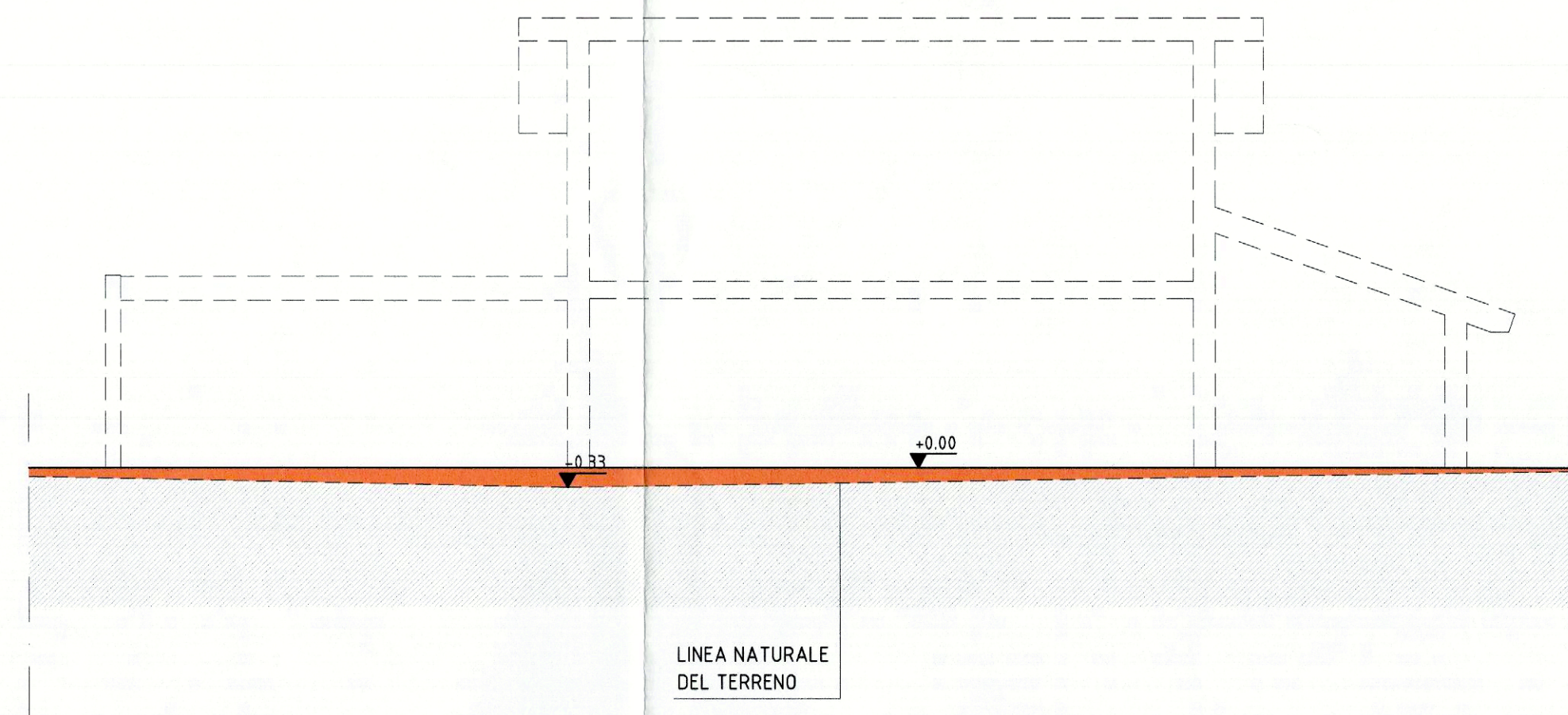
si specifica che i profili tipologici riportati nella sezione sono puramente indicativi della possibile posizione dei fabbricati nell'area e ritenuti non vincolanti sia come sagoma che come ordine di posizionamento .

SEZIONE D-D



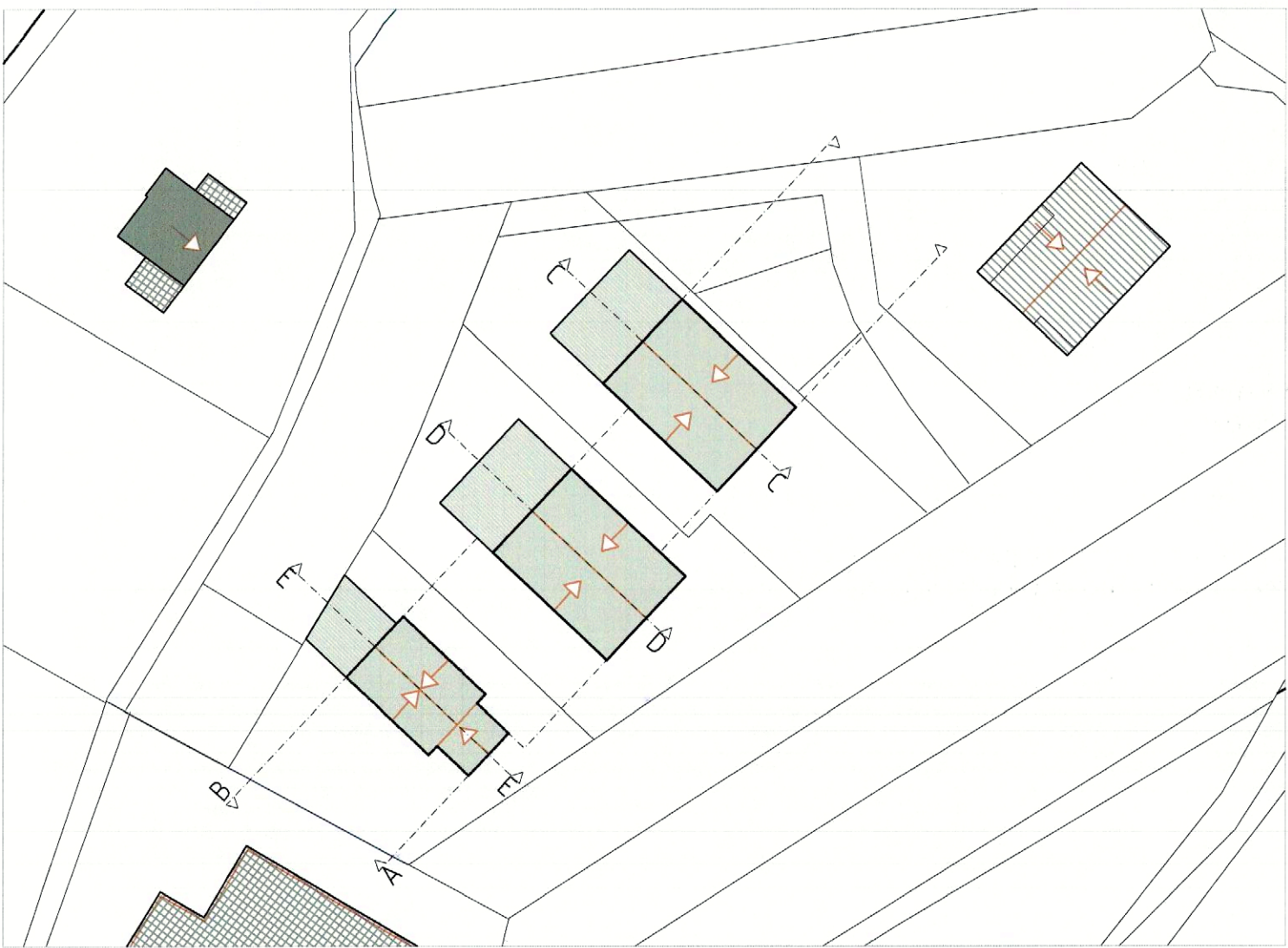
si specifica che i profili tipologici riportati nella sezione sono puramente indicativi della possibile posizione dei fabbricati nell'area e ritenuti non vincolanti sia come sagoma che come ordine di posizionamento .

SEZIONE E-E



si specifica che i profili tipologici riportati nella sezione sono puramente indicativi della possibile posizione dei fabbricati nell'area e ritenuti non vincolanti sia come sagoma che come ordine di posizionamento .

POSIZIONE SEZIONI A-A - B-B - C-C - D-D - E-E



25 GEN. 2016

COMUNITÀ DELLA VALLE DEL LAGHI
Commissione per la Pianificazione Territoriale
e il Paesaggio (CPTC)

in data - 3 FEB 2016

AUTORIZZATO
con prescrizioni

VISTO: IL SEGRETARIO DELLA COMMISSIONE

COMUNE DI VALLELAGHI
AREA 2 - SERVIZI TECNICI E DEL TERRITORIO
Allegato alla delibera della Giunta Comunale
n. 10 d.d. 18/01/2017
IL RESPONSABILE AREA 2 - SERVIZI
TECNICI E DEL TERRITORIO
dott. Claudio Baldassari

COMUNE
Vezzano

PROVINCIA
Trento

STUDIO TECNICO
GIOVANNINI

Progettazione civile e stradale,
calcoli statici, impianti, rilievi topografici,
stime, certificazione energetica, consulenze tecniche,
frazionamenti, accatastamenti, sicurezza nei cantieri, successioni.

ing. David Giovannini Rizzolaga Via A. Rosmini 10 38042 Basselga di Pinè (TN) tel: 3472807771 P.I. 01642810229 giovanninidavid@virgilio.it

PROGETTO DEFINITIVO

SCALA

1:100

Progetto lottizzazione - paesaggistica - Località Vezzano
P.P.fond. 224 - 224/1 - 224/2 - 224/3 - 224/4 - 224/5 - 224/6 -
224/7 - 224/9 - 224/10 C.C. VEZZANO

DATA

11/01/2016

OGGETTO

Sezioni C-C D-D E-E

DISEGNATO

David Giovannini

COMMITTENTE

CONTROLLATO

David Giovannini

TIMBRO

TAV 06