



COMUNE DI VALLELAGHI
PROVINCIA DI TRENTO

PIANO REGOLATORE GENERALE

VARIANTE 2024

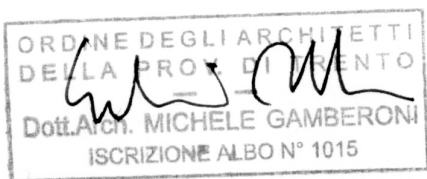
Art. 39 Legge provinciale 4 agosto 2015, n.15

P.E.M.

SCHEDE DI RAFFRONTO

PROGETTO REDATTO DA:

Arch. Michele Gamberoni



IL CONSIGLIO COMUNALE

PRIMA ADOZIONE delibera del Consiglio Comunale n. __ di data __. __. __

ADOZIONE DEFINITIVA delibera del Consiglio Comunale n. __ di data __. __. __

APPROVAZIONE PAT delibera della G.P. n. __ di data __. __. __

PUBBLICAZIONE SUL B.U.R. Bollettino Ufficiale delle Regione T.A.A. n. __ di data __. __

DATI GENERALI

Comune di Vallelaghi
C.C. Fraveggio II

Località Monte Gazza
P.ed. -

Quota m. 1815 s./m.
P.f. 96/2

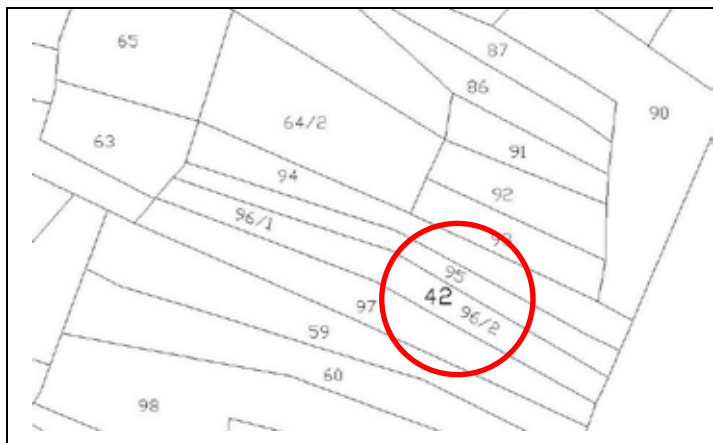
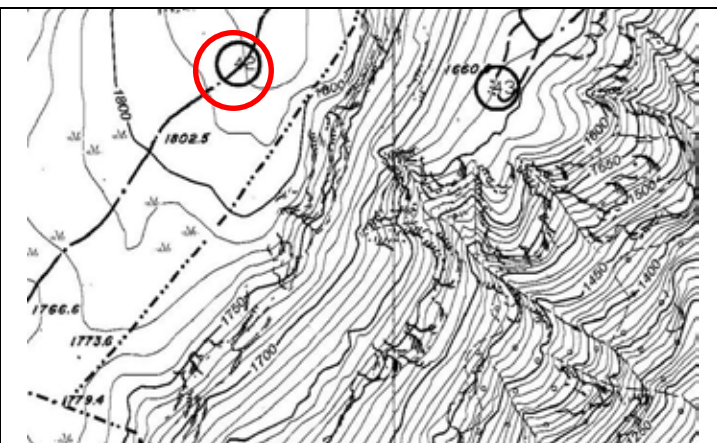
Caratteristiche dimensionali:**Ed. principale:**

- **lunghezza:** m. 4.00
- **larghezza:** m. 4.90

altezza d'imposta: m. -

altezza colmo: m. -

Manufatti accessori: m. -

DOCUMENTAZIONE FOTOGRAFICA**MAPPA CATASTALE****COROGRAFIA**

1. Tipologia funzionale	Baita		Abitazione stagionale	Stalle e fienili		Cascinello	
	Malga		Manufatto di servizio	Altro	X		
2. Epoca di costruzione	Anteriore al 1860	X	Tra il 1860 e il 1945	Posteriore al 1945			
3. Uso attuale	Agricolo		Artigianale	Abitativo		Di servizio	
	Turistico-ricettivo		Non utilizzato	X			
4. Grado di utilizzo	Temporaneo		Permanente	Abbandono	X		
5. Tipo costruttivo	Pietra		Pietrame irregolare	X	Laterizio	Misto pietra-legno	
	Legno a blockbau		Legno a telaio		Legno in assito	Altro	
6. Volume	Ampliamenti		Superfetazioni				
7. Elementi in aggetto	Poggioli		Ballatoi	Scale		Camino	
	Forno		Tettoie				
8. Tetto	A capriate		Con trave di colmo	A volta		Non riconoscibile	X
9. Tipo di copertura	A due falde		A falda unica	A più falde		Piana	
	Non riconoscibile	X					
10. Manto di copertura	Lamiera		Tegole	Scandole		Coppi	
	Cemento		Cotto	Pietra		Assente	X
11. Accessori tetto	Comignoli		Pannello fotovoltaico	Pannello solare		Abbaini	
	Velux		Antenna TV	Parabolica			
12. Serramenti fori	Legno		Alluminio	Pvc		Ferro	
13. Finiture intonaco e legno	A raso sasso		Intonaco grezzo	Civile		Tinteggiatura	
	Altro						
14. Particolari di pregio	Fori		Travi-Stipiti	Affresco-Dipinto		Focolari-forni	
	Intagli		Scritte storiche				
15. Tipologia architettonica	Originale	X	Modificata	Trasformata		Alterata	
	Ricostruita		Nuova costruzione				
16. Stato di conservazione	Buono		Discreto	Mediocre		Fatiscente	
	Diroccato	X	Nullo				
17. Pertinenze	A verde aperto	X	A verde con alberature	A giardino		A verde recintato	
	Posto auto		Manufatto di servizio	Orto			
18. Approvv. idrico	Rete potabile		Vasca accumulo	Sorgente		Assente	X
19. Impianto fognario	Rete fognaria		Vasca Imhoff	A dispersione		Assente	X
20. Viabilità - accesso all'area	Strada comunale		Strada forestale	Strada privata		Sentiero	
	Pista (privata)	X	Strada provinciale	Assente			
21. Viabilità - accesso all'edificio	Strada comunale		Strada forestale	Strada privata		Sentiero	
	Pista (privata)	X	Strada provinciale	Assente			
22. Legislazione-vincoli							
23. Classific. tipologica	Edificio esistente		Edificio da recuperare	Rudere	X		

1. Tipologia architettonica di riferimento	E D a1							
2. Tipologie di intervento	Manutenzione ordinaria		Manutenzione straordinaria		Restauro		Risanamento conservativo	
	Ristrutturazione edilizia		Demolizione e rinaturalizzazione sito	X	Ripristino edilizio	X	Riqualificazione architettonica	
3. Destinazione d'uso compatibile	Abitativo temporaneo		Artigianato locale		Agricolo		Di servizio	
	Turistico-ricettivo							
4. Note e prescrizioni								

DATI GENERALI

Comune di Vallelaghi
C.C. Lon I

Località Monte Gazza
P.ed. 103

Quota m. 1610 s./m.
P.f. 522

Caratteristiche dimensionali:**Ed. principale:**

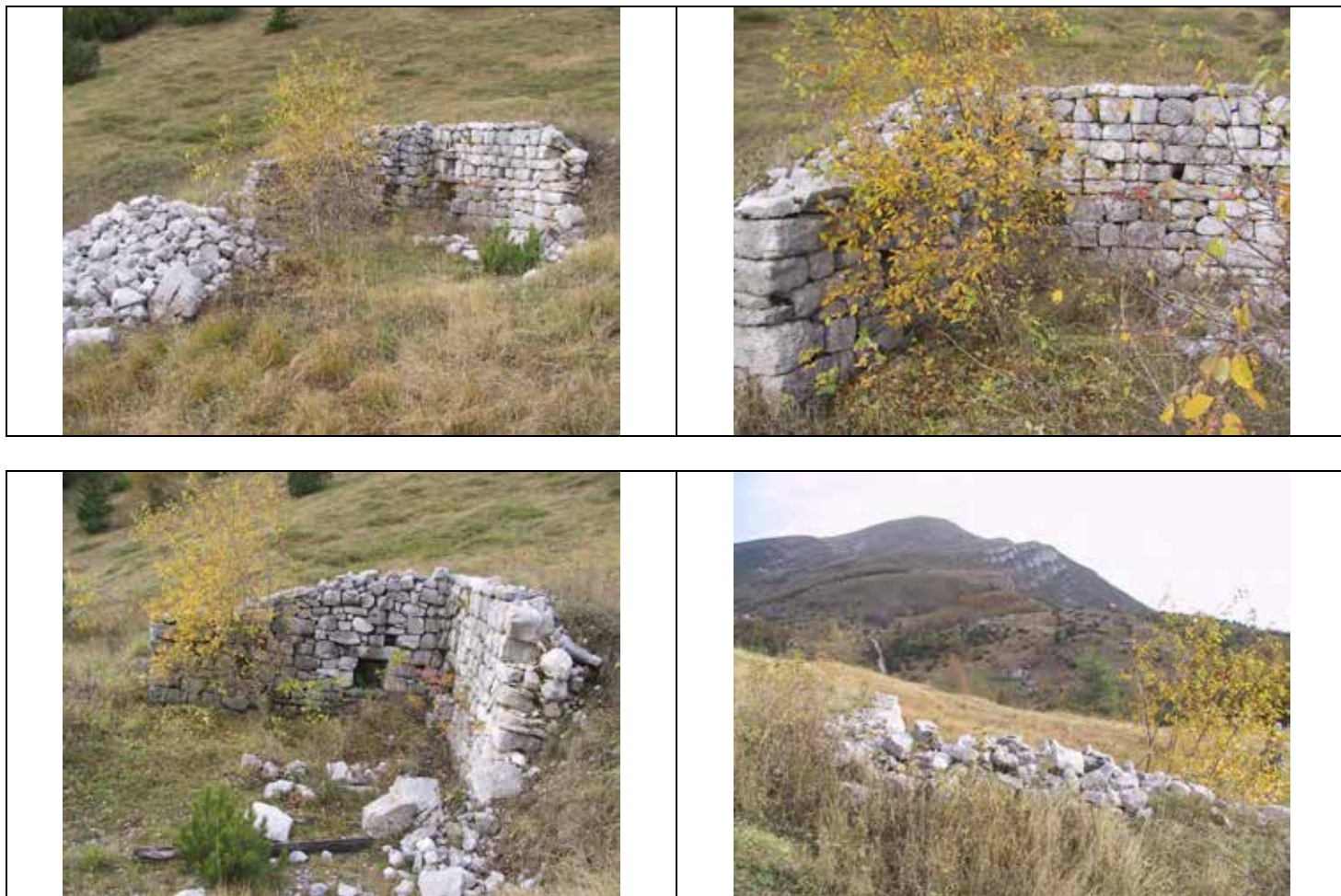
- **lunghezza:** m. 4.50
- **larghezza:** m. 5.80

altezza d'imposta: m. -

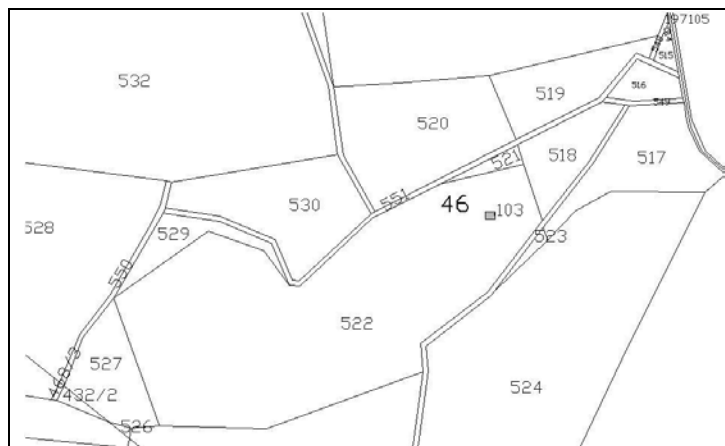
altezza colmo: m. -

Manufatti accessori: m. -

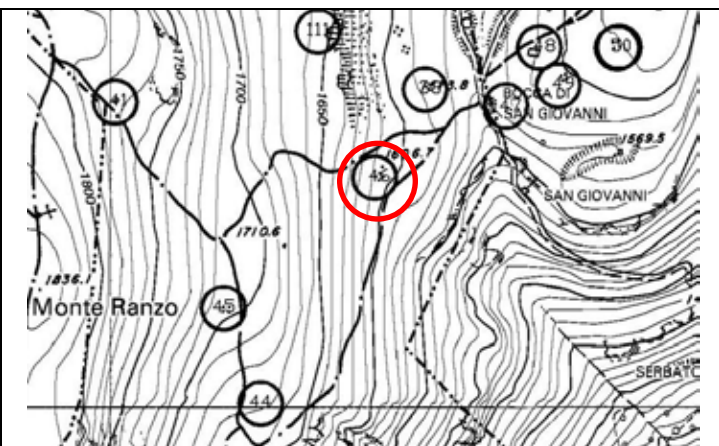
DOCUMENTAZIONE FOTOGRAFICA



MAPPA CATASTALE



COROGRAFIA



ANALISI

1. Tipologia funzionale	Baita		Abitazione stagionale	Stalle e fienili	Cascinello	
	Malga		Manufatto di servizio	Altro	X	
2. Epoca di costruzione	Anteriore al 1860	X	Tra il 1860 e il 1945	Posteriore al 1945		
3. Uso attuale	Agricolo		Artigianale	Abitativo	Di servizio	
	Turistico-ricettivo		Non utilizzato	X		
4. Grado di utilizzo	Temporaneo		Permanente	Abbandono	X	
5. Tipo costruttivo	Pietra		Pietrame irregolare	X	Laterizio	Misto pietra-legno
	Legno a blockbau		Legno a telaio		Legno in assito	Altro
6. Volume	Ampliamenti		Superfetazioni			
7. Elementi in aggetto	Poggioli		Ballatoi	Scale		Camino
	Forno		Tettoie			
8. Tetto	A capriate		Con trave di colmo	A volta		Non riconoscibile
9. Tipo di copertura	A due falde		A falda unica	A più falde		Piana
	Non riconoscibile	X				
10. Manto di copertura	Lamiera		Tegole	Scandole		Coppi
	Cemento		Cotto	Pietra		Assente
11. Accessori tetto	Comignoli		Pannello fotovoltaico	Pannello solare		Abbaini
	Velux		Antenna TV	Parabolica		
12. Serramenti fori	Legno		Alluminio	Pvc		Ferro
13. Finiture intonaco e legno	A raso sasso		Intonaco grezzo	Civile		Tinteggiatura
	Altro					
14. Particolari di pregio	Fori		Travi-Stipiti	Affresco-Dipinto		Focolari-forni
	Intagli		Scritte storiche			
15. Tipologia architettonica	Originale	X	Modificata	Trasformata		Alterata
	Ricostruita		Nuova costruzione			
16. Stato di conservazione	Buono		Discreto	Mediocre		Fatiscente
	Diroccato	X	Nulla			
17. Pertinenze	A verde aperto	X	A verde con alberature	A giardino		A verde recintato
	Posto auto		Manufatto di servizio	Orto		
18. Approvv. idrico	Rete potabile		Vasca accumulo	Sorgente		Assente
19. Impianto fognario	Rete fognaria		Vasca Imhoff	A dispersione		Assente
20. Viabilità - accesso all'area	Strada comunale		Strada forestale	Strada privata		Sentiero
	Pista	X	Strada provinciale	Assente		
21. Viabilità - accesso all'edificio	Strada comunale		Strada forestale	Strada privata		Sentiero
	Pista	X	Strada provinciale	Assente		
22. Legislazione-vincoli						
23. Classific. tipologica	Edificio esistente		Edificio da recuperare	Rudere	X	

PREVISIONE PRG

1. Tipologia architettonica di riferimento	E D a1					
2. Tipologie di intervento	Manutenzione ordinaria		Manutenzione straordinaria	Restauro		Risanamento conservativo
	Ristrutturazione edilizia		Demolizione e rinaturalizzazione sito	X	Ripristino edilizio	X
3. Destinazione d'uso compatibile	Abitativo temporaneo		Artigianato locale	Agricolo		Di servizio
	Turistico-ricettivo					
4. Note e prescrizioni						

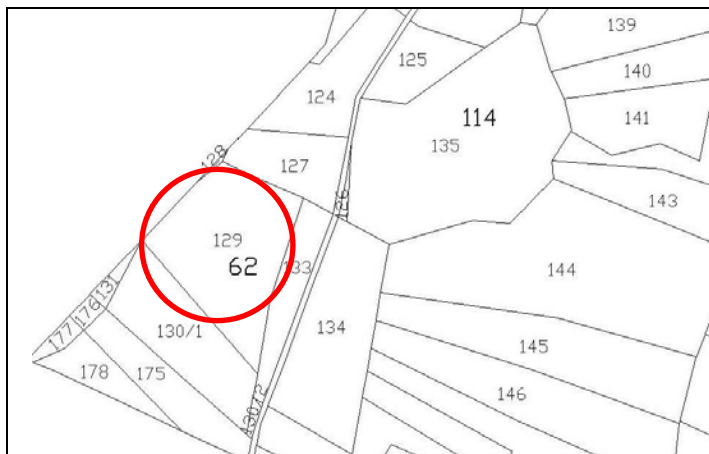
DATI GENERALI

Comune di Vallelaghi**C.C.** Fraveggio II**Località** Monte Gazza**P.ed.** -**Quota** m. 1690 s./m.**P.f.** 129**Caratteristiche dimensionali:****Ed. principale:**- **lunghezza:** m. 5.00- **larghezza:** m. 4.70**Manufatti accessori:** m. -**altezza d'imposta:** m. -**altezza colmo:** m. -

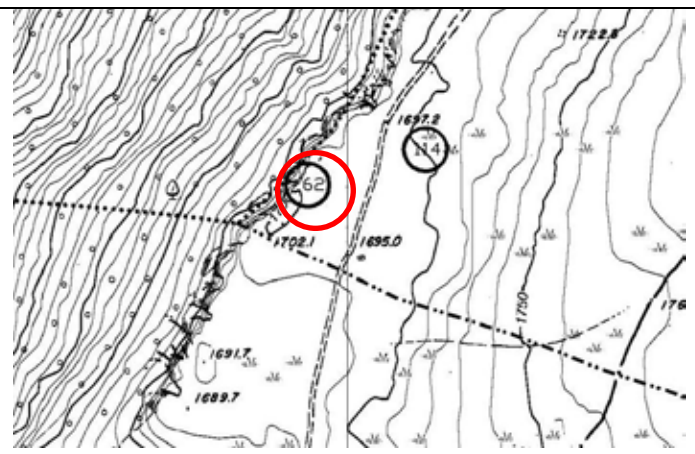
DOCUMENTAZIONE FOTOGRAFICA



MAPPA CATASTALE



COROGRAFIA



Comune di Vallelaghi	Censimento patrimonio edilizio montano	N. edificio 62
----------------------	--	----------------

ANALISI

1. Tipologia funzionale	Baita		Abitazione stagionale	Stalle e fienili		Cascinello	
	Malga		Manufatto di servizio	Altro	X		
2. Epoca di costruzione	Anteriore al 1860	X	Tra il 1860 e il 1945	Posteriore al 1945			
3. Uso attuale	Agricolo		Artigianale	Abitativo		Di servizio	
	Turistico-ricettivo		Non utilizzato	X			
4. Grado di utilizzo	Temporaneo		Permanente	Abbandono	X		
5. Tipo costruttivo	Pietra		Pietrame irregolare	X	Laterizio	Misto pietra-legno	
	Legno a blockbau		Legno a telaio		Legno in assito	Altro	
6. Volume	Ampliamenti		Superfetazioni				
7. Elementi in aggetto	Poggioli		Ballatoi		Scale	Camino	
	Forno		Tettoie				
8. Tetto	A capriate		Con trave di colmo	A volta		Non riconoscibile	X
9. Tipo di copertura	A due falde		A falda unica	A più falde		Piana	
	Non riconoscibile	X					
10. Manto di copertura	Lamiera		Tegole	Scandole		Coppi	
	Cemento		Cotto	Pietra		Assente	X
11. Accessori tetto	Comignoli		Pannello fotovoltaico	Pannello solare		Abbaini	
	Velux		Antenna TV	Parabolica			
12. Serramenti fori	Legno		Alluminio	Pvc		Ferro	
13. Finiture intonaco e legno	A raso sasso		Intonaco grezzo	Civile		Tinteggiatura	
	Altro						
14. Particolari di pregio	Fori		Travi-Stipiti	Affresco-Dipinto		Focolari-forni	
	Intagli		Scritte storiche				
15. Tipologia architettonica	Originale	X	Modificata	Trasformata		Alterata	
	Ricostruita		Nuova costruzione				
16. Stato di conservazione	Buono		Discreto	Mediocre		Fatiscente	
	Diroccato	X	Nulla				
17. Pertinenze	A verde aperto		A verde con alberature	X	A giardino	A verde recintato	
	Posto auto		Manufatto di servizio	Orto			
18. Approvv. idrico	Rete potabile		Vasca accumulo	Sorgente		Assente	X
19. Impianto fognario	Rete fognaria		Vasca Imhoff	A dispersione		Assente	X
20. Viabilità - accesso all'area	Strada comunale	X	Strada forestale	Strada privata		Sentiero	
	Pista		Strada provinciale	Assente			
21. Viabilità - accesso all'edificio	Strada comunale		Strada forestale	Strada privata		Sentiero	
	Pista	X	Strada provinciale	Assente			
22. Legislazione-vincoli							
23. Classific. tipologica	Edificio esistente		Edificio da recuperare	Rudere	X		

PREVISIONE PRG

1. Tipologia architettonica di riferimento	E D a1					
2. Tipologie di intervento	Manutenzione ordinaria		Manutenzione straordinaria		Restauro	Risanamento conservativo
	Ristrutturazione edilizia		Demolizione e rinaturalizzazione sito	X	Ripristino edilizio	X
3. Destinazione d'uso compatibile	Abitativo temporaneo		Artigianato locale		Agricolo	Di servizio
	Turistico-ricettivo					
4. Note e prescrizioni						

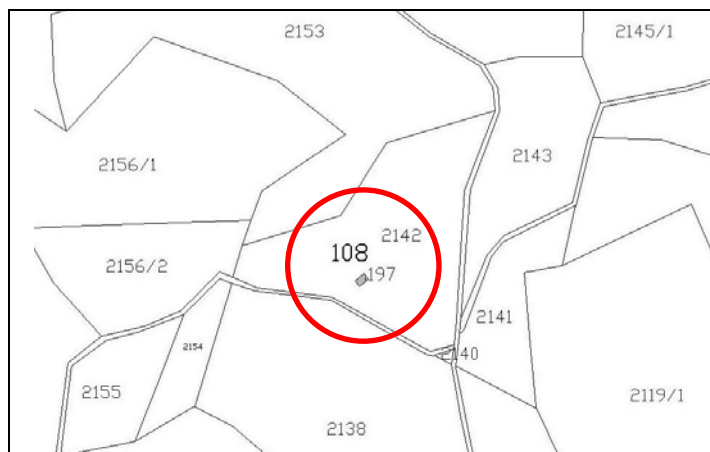
DATI GENERALI

Comune di Valledaghi**C.C.** Vezzano**Località** Monte Alto**P.ed.** 197**Quota** m. 1040 s./m.**P.f.** -**Caratteristiche dimensionali:****Ed. principale:**- **lunghezza:** m. 5.70- **larghezza:** m. 4.40**altezza d'imposta:** m. 3.00**altezza colmo:** m. -**Manufatti accessori:** m. -

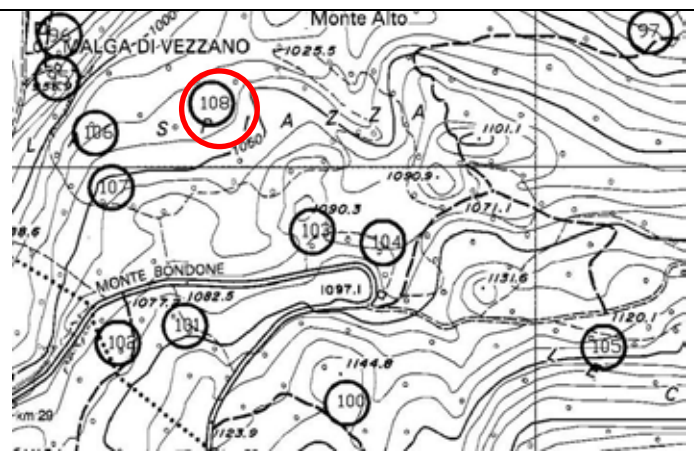
DOCUMENTAZIONE FOTOGRAFICA



MAPPA CATASTALE



COROGRAFIA



1. Tipologia funzionale	Baita		Abitazione stagionale		Stalle e fienili		Cascinello	
	Malga		Manufatto di servizio		Altro	X		
2. Epoca di costruzione	Anteriore al 1860		Tra il 1860 e il 1945	X	Posteriore al 1945			
3. Uso attuale	Agricolo		Artigianale		Abitativo		Di servizio	
	Turistico-ricettivo		Non utilizzato	X				
4. Grado di utilizzo	Temporaneo		Permanente		Abbandono	X		
5. Tipo costruttivo	Pietra		Pietrame irregolare	X	Laterizio		Misto pietra-legno	
	Legno a blockbau		Legno a telaio		Legno in assito		Altro	
6. Volume	Ampliamenti		Superfetazioni					
7. Elementi in aggetto	Poggioli		Ballatoi		Scale		Camino	
	Forno		Tettoie					
8. Tetto	A capriate		Con trave di colmo		A volta		Non riconoscibile	X
9. Tipo di copertura	A due falde		A falda unica		A più falde		Piana	
	Non riconoscibile	X						
10. Manto di copertura	Lamiera		Tegole		Scandole		Coppi	
	Cemento		Cotto		Pietra		Assente	X
11. Accessori tetto	Comignoli		Pannello fotovoltaico		Pannello solare		Abbaini	
	Velux		Antenna TV		Parabolica			
12. Serramenti fori	Legno		Alluminio		Pvc		Ferro	
13. Finiture intonaco e legno	A raso sasso		Intonaco grezzo		Civile		Tinteggiatura	
	Altro							
14. Particolari di pregio	Fori		Travi-Stipiti		Affresco-Dipinto		Focolari-forni	
	Intagli		Scritte storiche					
15. Tipologia architettonica	Originale	X	Modificata		Trasformata		Alterata	
	Ricostruita		Nuova costruzione					
16. Stato di conservazione	Buono		Discreto		Mediocre		Fatiscente	
	Diroccato	X	Nullo					
17. Pertinenze	A verde aperto		A verde con alberature	X	A giardino		A verde recintato	
	Posto auto		Manufatto di servizio		Orto			
18. Approvv. idrico	Rete potabile		Vasca accumulo		Sorgente		Assente	X
19. Impianto fognario	Rete fognaria		Vasca Imhoff		A dispersione		Assente	X
20. Viabilità - accesso all'area	Strada comunale		Strada forestale		Strada privata			
	Pista	X	Strada provinciale		Assente			
21. Viabilità - accesso all'edificio	Strada comunale		Strada forestale		Strada privata		Sentiero	
	Pista		Strada provinciale		Assente	X		
22. Legislazione-vincoli								
23. Classific. tipologica	Edificio esistente		Edificio da recuperare		Rudere	X		

1. Tipologia architettonica di riferimento	E D a2							
2. Tipologie di intervento	Manutenzione ordinaria		Manutenzione straordinaria		Restauro		Risanamento conservativo	
	Ristrutturazione edilizia		Demolizione e rinaturalizzazione sito	X	Ripristino edilizio	X	Riqualificazione architettonica	
3. Destinazione d'uso compatibile	Abitativo temporaneo	X	Artigianato locale		Agricolo		Di servizio	
	Turistico-ricettivo							
4. Note e prescrizioni								

DATI GENERALI

Comune di Vallelaghi
C.C. Terlago

Località Pramassen
P.ed. 190/2

Quota m. 720 s./m.
P.f. -

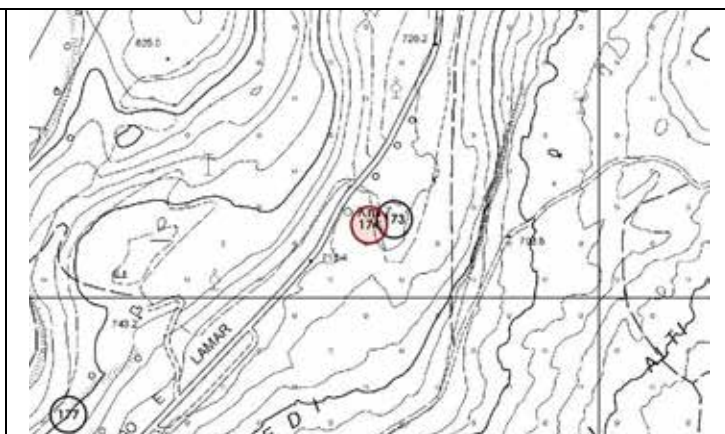
Caratteristiche dimensionali:**Ed. principale:**

- **lunghezza:** m. 6.40
- **larghezza:** m. 8.90

altezza d'imposta: m. -

altezza colmo: m. -

Manufatti accessori: -

DOCUMENTAZIONE FOTOGRAFICA**MAPPA CATASTALE****COROGRAFIA**

ANALISI

1. Tipologia funzionale	Baita		Abitazione stagionale	Stalle e fienili		Cascinello	
	Malga		Manufatto di servizio	Altro	X		
2. Epoca di costruzione	Anteriore al 1860	X	Tra il 1860 e il 1945	Posteriore al 1945			
3. Uso attuale	Agricolo		Artigianale	Abitativo		Di servizio	
	Turistico-ricettivo		Non utilizzato	X			
4. Grado di utilizzo	Temporaneo		Permanente	Abbandono	X		
5. Tipo costruttivo	Pietra		Pietrame irregolare	X	Laterizio	Misto pietra-legno	
	Legno a blockbau		Legno a telaio		Legno in assito	Altro	
6. Volume	Ampliamenti		Superfetazioni				
7. Elementi in aggetto	Poggioli		Ballatoi	Scale		Camino	
	Forno		Tettoie	Altro			
8. Tetto	A capriate		Con trave di colmo	A volta		Non riconoscibile	X
9. Tipo di copertura	A due falde		A falda unica	A più falde		Piana	
	Non riconoscibile	X					
10. Manto di copertura	Lamiera		Tegole	Scandole		Coppi	
	Cemento		Cotto	Pietra		Assente	
11. Accessori tetto	Comignoli		Parabolica	Pannelli		Abbaini	
	Velux		Antenna TV				
12. Serramenti fori	Legno		Alluminio	Pvc		Ferro	
13. Finiture intonaco e legno	A raso sasso		Intonaco grezzo	Civile		Tinteggiatura	
	Altro						
14. Particolari di pregio	Fori		Travi-Stipiti	Affresco-Dipinto		Focolari-forni	
	Intagli		Scritte storiche				
15. Tipologia architettonica	Originale	X	Modificata	Trasformata		Alterata	
	Ricostruita		Nuova costruzione				
16. Stato di conservazione	Buono		Discreto	Mediocre		Fatiscente	
	Diroccato	X	Nulla				
17. Pertinenze	A verde aperto		A verde con alberature	X	A giardino	A verde recintato	
	Posto auto		Manufatto di servizio		Orto		
18. Approvv. idrico	Rete potabile		Vasca accumulo	X	Sorgente	Assente	
19. Impianto fognario	Rete fognaria		Vasca Imhoff		A dispersione	Assente	X
20. Viabilità - accesso all'area	Strada comunale		Strada forestale		Strada privata	Sentiero	
	Pista privata	X	Strada provinciale		Assente		
21. Viabilità - accesso all'edificio	Strada comunale		Strada forestale		Strada privata	Sentiero	
	Pista privata	X	Strada provinciale		Assente		
22. Legislazione-vincoli							
23. Classific. tipologica	Edificio esistente		Edificio da recuperare	X	Rudere		

PREVISIONE PRG

1. Tipologia architettonica di riferimento	D - a1					
2. Tipologie di intervento	Manutenzione ordinaria		Manutenzione straordinaria	Restauro	Risanamento conservativo	
	Ristrutturazione edilizia	X	Demolizione e rinaturalizzazione sito	Ripristino edilizio	Riqualificazione architettonica	
3. Destinazione d'uso compatibile	Abitativo temporaneo	X	Artigianato locale	Agricolo	Di servizio	X
	Turistico-ricettivo	X				
4. Note e prescrizioni	Ristrutturazione edilizia con obbligo di demolizione e ricostruzione secondo la tipologia architettonica D-a1 individuata nel Manuale Tipologico d'Intervento. Il rudere ricade in area di protezione dei laghi.					

DATI GENERALI

Comune di Vallelaghi
C.C. Terlago

Località Pra dei Brenzi
P.ed. -

Quota m. 1075 s./m.
P.f. 2810

Caratteristiche dimensionali:**Ed. principale:**

- **lunghezza:** m. 6.00

- **larghezza:** m. 5.30

altezza d'imposta: m. 2.20

altezza colmo: m. 6.00

Manufatti accessori: -

DOCUMENTAZIONE FOTOGRAFICA



MAPPA CATASTALE



COROGRAFIA



1. Tipologia funzionale	Baita		Abitazione stagionale		Stalle e fienili		Cascinello	
	Malga		Manufatto di servizio	X	Altro			
2. Epoca di costruzione	Anteriore al 1860		Tra il 1860 e il 1945		Posteriore al 1945	X		
3. Uso attuale	Agricolo		Artigianale		Abitativo		Di servizio	X
	Turistico-ricettivo		Non utilizzato					
4. Grado di utilizzo	Temporaneo	X	Permanente		Abbandono			
5. Tipo costruttivo	Pietra		Pietrame irregolare		Laterizio		Misto pietra-legno	
	Legno a blockbau		Legno a telaio		Legno in assito	X	Altro	
6. Volume	Ampliamenti		Superfetazioni					
7. Elementi in aggetto	Poggioli		Ballatoi		Scale		Camino	
	Forno		Tettoie		Altro			
8. Tetto	A capriate		Con trave di colmo		A volta		Non riconoscibile	
9. Tipo di copertura	A due falde	X	A falda unica		A più falde		Piana	
	Non riconoscibile							
10. Manto di copertura	Lamiera	X	Tegole		Scandole		Coppi	
	Cemento		Cotto		Pietra		Assente	
11. Accessori tetto	Comignoli		Parabolica		Pannelli	X	Abbaini	
	Velux		Antenna TV					
12. Serramenti fori	Legno	X	Alluminio		Pvc		Ferro	
13. Finiture intonaco e legno	A raso sasso		Intonaco grezzo		Civile		Tinteggiatura	
	Altro							
14. Particolari di pregio	Fori		Travi-Stipiti		Affresco-Dipinto		Focolari-forni	
	Intagli		Scritte storiche					
15. Tipologia architettonica	Originale		Modificata		Trasformata		Alterata	
	Ricostruita		Nuova costruzione	X				
16. Stato di conservazione	Buono	X	Discreto		Mediocre		Fatiscente	
	Diroccato		Nullo					
17. Pertinenze	A verde aperto	X	A verde con alberature		A giardino		A verde recintato	
	Posto auto		Manufatto di servizio		Orto			
18. Approvv. idrico	Rete potabile		Vasca accumulo	X	Sorgente		Assente	
19. Impianto fognario	Rete fognaria		Vasca Imhoff		A dispersione		Assente	X
20. Viabilità - accesso all'area	Strada comunale		Strada forestale		Strada privata		Sentiero	
	Pista privata	X	Strada provinciale		Assente			
21. Viabilità - accesso all'edificio	Strada comunale		Strada forestale		Strada privata		Sentiero	
	Pista privata	X	Strada provinciale		Assente			
22. Legislazione-vincoli								
23. Classific. tipologica	Edificio esistente	X	Edificio da recuperare		Rudere			

1. Tipologia architettonica di riferimento	C							
2. Tipologie di intervento	Manutenzione ordinaria		Manutenzione straordinaria		Restauro		Risanamento conservativo	
	Ristrutturazione edilizia	X	Demolizione e rinaturalizzazione sito		Ripristino edilizio		Riqualificazione architettonica	
3. Destinazione d'uso compatibile	Abitativo temporaneo	X	Artigianato locale		Agricolo	X	Di servizio	X
	Turistico-ricettivo	X						
4. Note e prescrizioni	Ristrutturazione edilizia con obbligo di demolizione e ricostruzione secondo la tipologia architettonica D-a2 individuata nel Manuale Tipologico d'Intervento. L'edificio ricade in area "critica recuperabile" per la Carta di Sintesi Geologica del PUP. Qualsiasi intervento deve essere subordinato a quanto indicato all'art.3 della LP 7/2003.							