



P.R.G. – I.S. PIANO REGOLATORE GENERALE INSEDIAMENTI STORICI

SCHEDA DI RILEVAZIONE P.R.G. INSEDIAMENTI STORICI

VARIANTE 2018 – SECONDA ADOZIONE

SCHEDA RELATIVA ALL'EDIFICIO O MANUFATTO CONTRASSEGNA TO DAL N.	31
COMUNE CATASTALE	TERLAGO
N. DI PARTICELLA EDIFICIALE	274

NUMERO DI SCHEDA

31

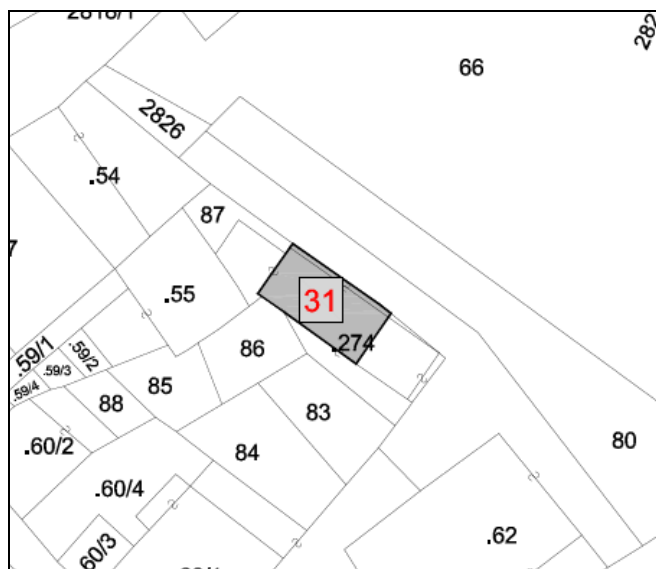
RILIEVO ORIGINARIO:	1995	
RICOGNIZIONE E AGGIORNAMENTO:	2018	RILEVATORE: -----

ABITATO

TERLAGO

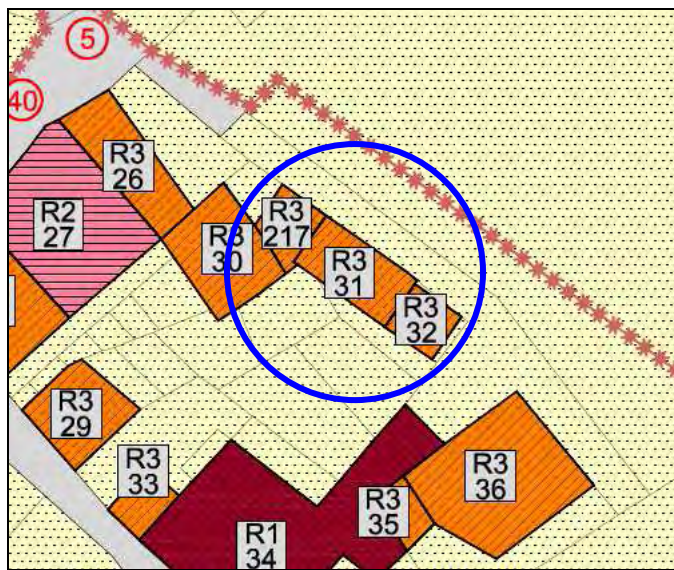
ESTRATTO MAPPA CATASTALE

SCALA 1.1000



CARTOGRAFIA DEL P.R.G. – I.S. VAR. 2019

SCALA 1.1000



ANALISI

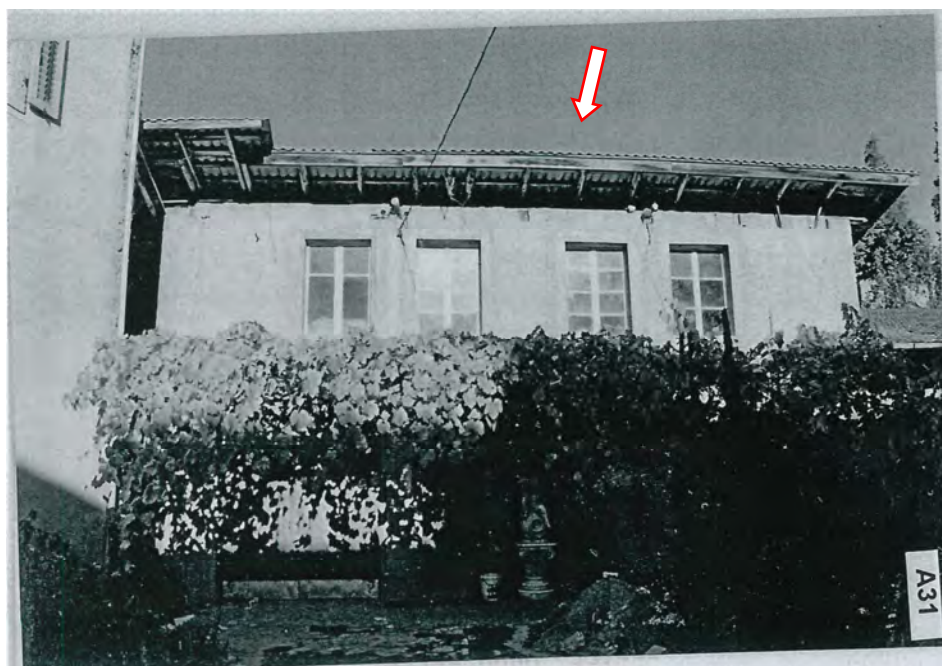
1	Tipologia funzionale	abitazione civile	A	baita	F
		abitazione rurale	B	volume accessorio	G
		edificio produttivo	C	manufatto accessorio	H
		edificio speciale	D	magazzino	I
		stalla e fienile	E	non rilevabile	L
2	Epoca di costruzione	anteriore al 1860			8
		tra il 1860 e il 1939			6
		posteriore al 1939			4
3	Tipologia architettonica storica	alta definizione			8
		media definizione			6
		bassa definizione			4
		nessuna definizione			0
4	Permanenza dei caratteri formali tradizionali	volumetrici originali	2	1	0
		costruttivo	2	1	0
		complementari	2	1	0
		decorativi	2	1	0
		TOTALE			8
5	Degrado	nullo			X
		medio			
		elevato			
6	Grado di utilizzo	utilizzato			X
		sottoutilizzato			
		in stato di abbandono			
7	Spazi di pertinenza	alta qualità			
		media qualità			
		bassa qualità			X
8	Vincoli legislativi.....				
9	Categoria intervento prevista dal piano precedente:	RISTRUTTURAZIONE TOTALE			
10	Note : edificio adibito a magazzino. Si prescrive un intervento unitario di ristrutturazione per la conservazione del volume esistente. E' ammessa la destinazione residenziale e l'ampliamento del volume come indicato.				

PROGETTO (PRG-IS VIGENTE)

11	Categoria di intervento prevista	RISTRUTTURAZIONE "B"			
12	Interventi particolari ammessi	Ampliamento			
		Traslazione per creazione spazi pubblici o per motivi di viabilità			
		Parziale demolizione per creazione spazi pubblici o motivi di viabilità			
		Altro			
13	Vincoli e prescrizioni	Vincolo <u>diretto</u> decreto legislativo 22 gennaio 2004, n. 42			
		Vincolo <u>indiretto</u> decreto legislativo 22 gennaio 2004, n. 42			
		Altro			
14	Categoria di intervento per gli spazi di pertinenza			
15	Fronte di pregio			

VARIANTE 2018 – SECONDA ADOZIONE – CONFERMATI SENZA MODIFICHE

16	Ammessa la RISTRUTTURAZIONE EDILIZIA della p.ed. 274 (U.E. 31) in maniera unitaria con le adiacenti U.E. 217 e 32.				
----	--	--	--	--	--



Fronte sud-ovest



Fronte sud-ovest



Fronte nord-est



Fronte sud-est



Fronte nord