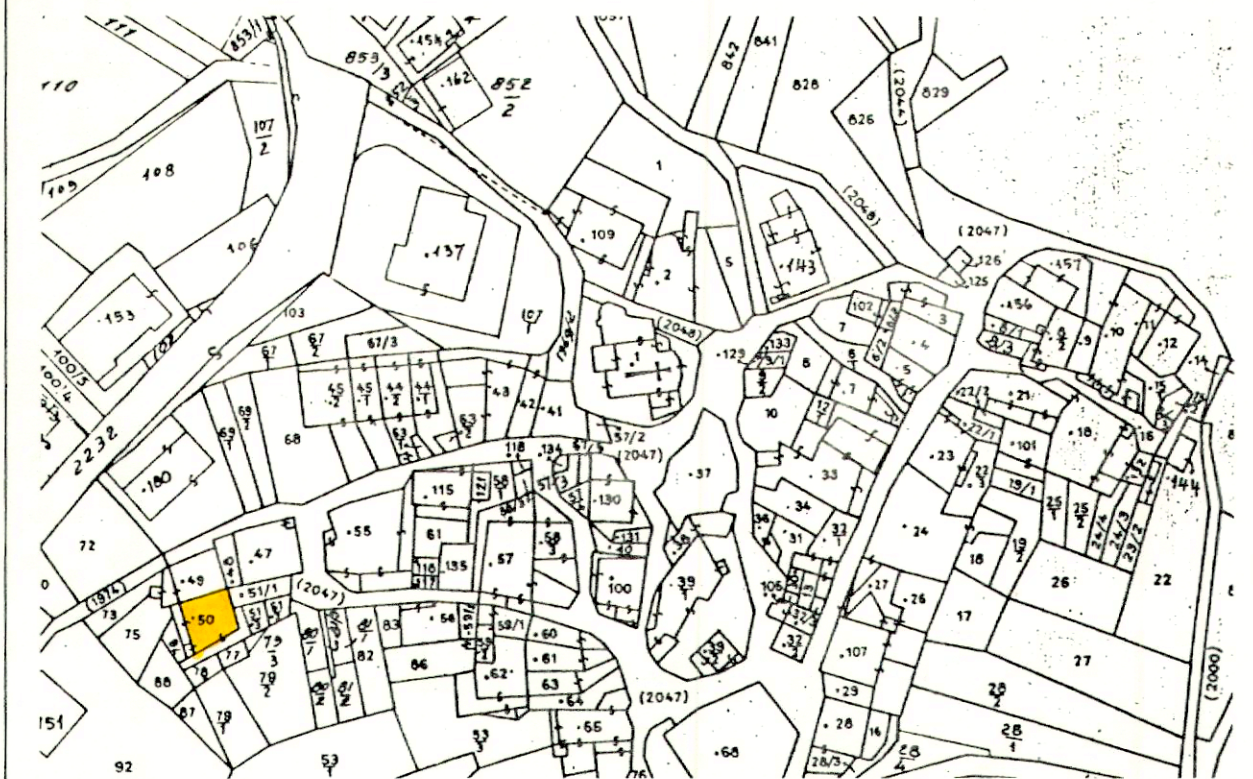


Scheda di rilevazione n° <b>66</b> relativa all'edificio o al manufatto contrassegnato dal o dai n.: 66	
Comprensorio Valle Dell'Adige - C.5	Foglio di mappa catastale: n° 7 - scala 1:1.440 -
Comune amministrativo: Vezzano	Comune catastale: RANZO
N.di particella/e catastale/i: 50	Data rilievo: febbraio 1995 (arch.M.Talamo)
Numerazione delle unità edilizie presenti nell'edificio:	

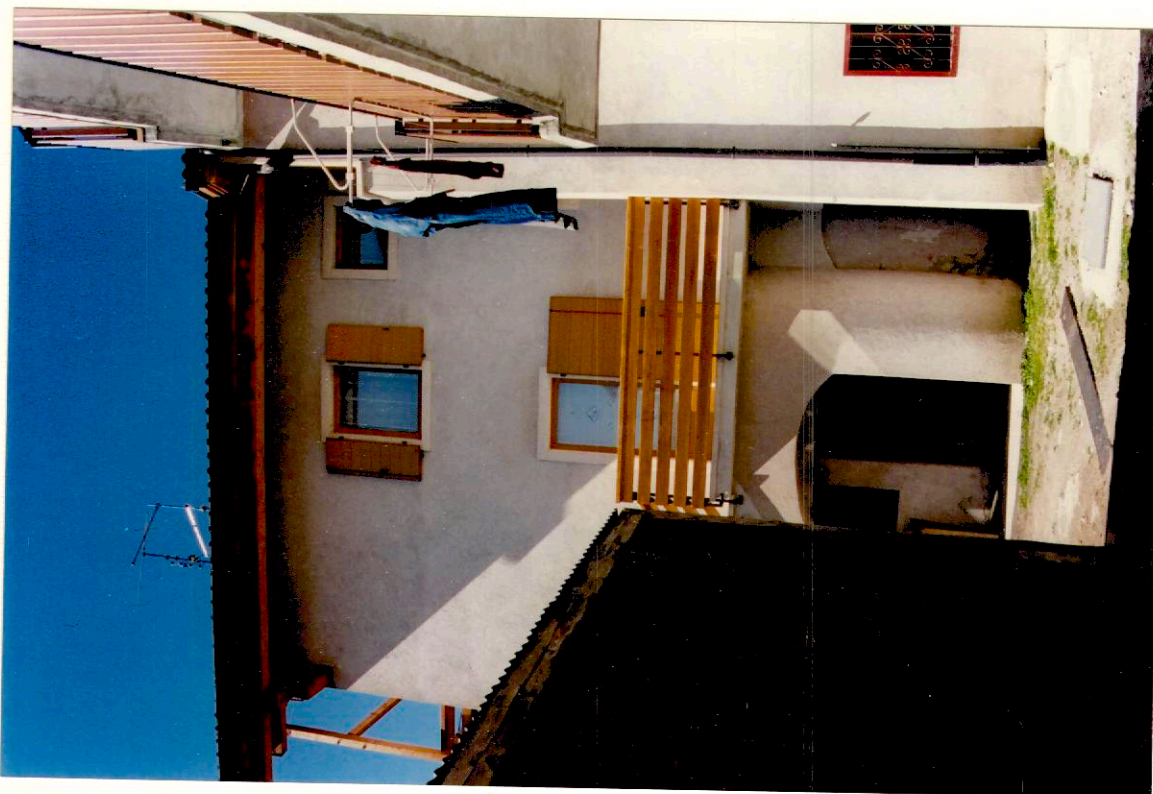
Estratto mappa catastale - F.M. 7 - 1:1.440 -



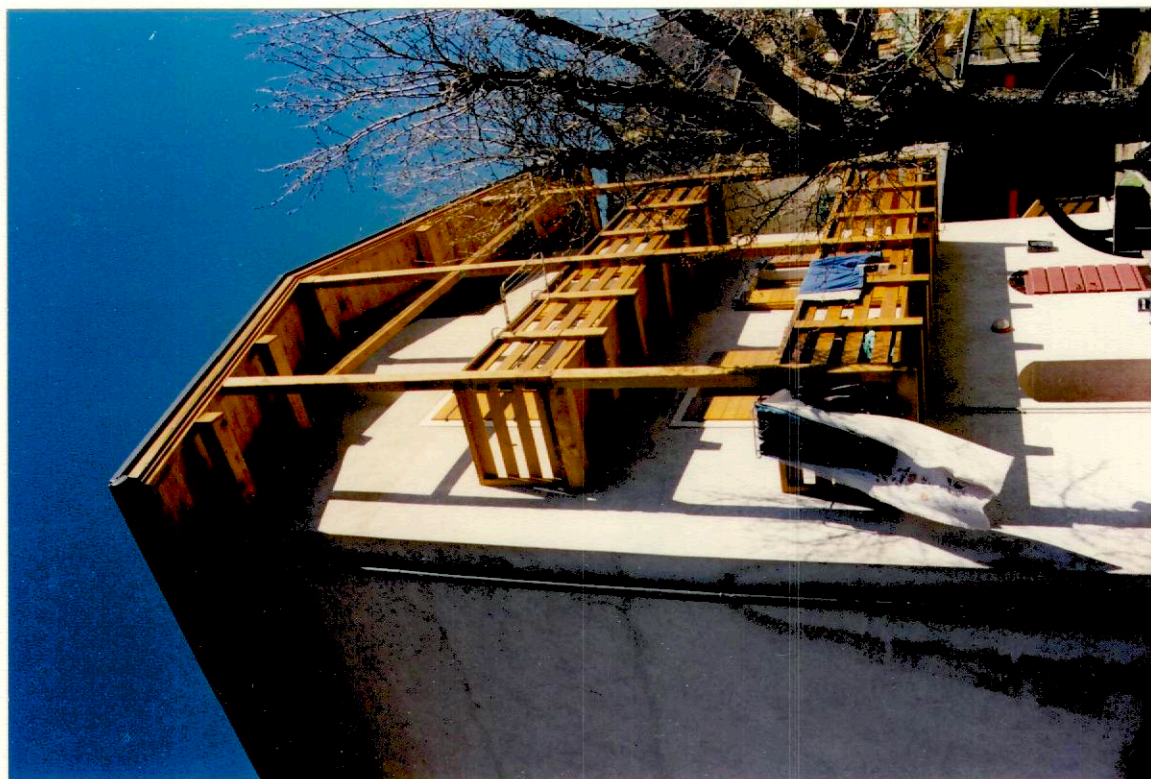
Indicazione della ripresa fotografica sulla base cartografica di piano



Documentazione fotografica - Immagine 1 (Rif.archivio:negativo2L fotogramma2 )



Documentazione fotografica - Immagine 2 (Rif.archivio:negativo2L fotogramma 3 )



## ANALISI

1	Tipologia funzionale originaria	abitazione civile	A		baita	F	
		abitazione rurale	B	X	volume accessorio	G	
		edificio produttivo	C		manufatto accessorio	H	
		edificio speciale	D		.....	I	
		stalla e fienile	E		non rilevabile	L	

2	Epoca di costruzione	anteriore al 1860	8	
		tra il 1860 e il 1939	6	X
		posteriore al 1939	4	

3	Tipologia architettonica storica	alta definizione	8	
		media definizione	6	X
		bassa definizione	4	
		nessuna definizione	0	

4	Permanenza dei caratteri formali tradizionali	volumetrie originarie	2	1	0	2
		caratteri costruttivi	2	1	0	1
		caratteri complement.	2	1	0	1
		aspetti decorativi	2	1	0	0
		Totale				4

5	Destinazione d'uso originaria	conservata	
		modificata parzialmente	X
		modificata totalmente	
		Destinazioni d'uso attuali diverse dall'abitazione	
		al piano terra	
		ai piani superiori	

6	Degrado fisico	nullo	X
		medio	
		elevato	

7	Grado di utilizzo	utilizzato	X
		sottoutilizzato	
		in stato di abbandono	

8	Spazi di pertinenza	alta qualità	
		media qualità	X
		bassa qualità	

9	Eventuali vincoli legislativi: L.n.1089/1939 - L.n.364/1909 -
---	---

10	Categoria di intervento prevista dal P.G.T.I.S. C5/1989 (oltre alle manutenzioni e al consolidamento):	Restauro	
		Risanamento conservativo	
		Ristrutturazione interna	X
		Ristrutturazione totale	
		Demolizione senza ricostruzione	
		Consolidamento di ruderi	
		Ricostruzione su ruderi	
		Manufatti accessori	
		Sopraelevazione	
		Traslazione di manufatti access.	

11 Note eventuali:

--

PROGETTO

12 Categoria di intervento prevista (oltre alle manutenzioni ordinarie e straordinarie)

	R1 - Restauro	
	R2 - Risanamento conservativo	
	R3 - Ristrutturazione edilizia	X
	R4 - Demolizione con ricostruz.	
	R4 - Demolizione senza ricostruz.	
	Ricostruzione su ruderi	
	Manufatti accessori	
	Sopraelevazione	
	Traslazione di manufatti access.	

13 Vincoli e prescrizioni:

- ☐ L.n.1089/1939
- ☐ L.n.364/1909
- ☐ altro

14 Interventi particolari ammessi:

- ☐ sopraelevazione
- ☐ traslazione per creazione di spazi pubblici o per motivi di viabilità
- ☐ parziale demolizione per creazione di spazi pubblici o per motivi di viabilità
- ☐ altro

15 Categoria di intervento prevista per gli spazi di pertinenza

	Cambio coltura	
	Pavimentazione	
	Modifica andamento naturale	