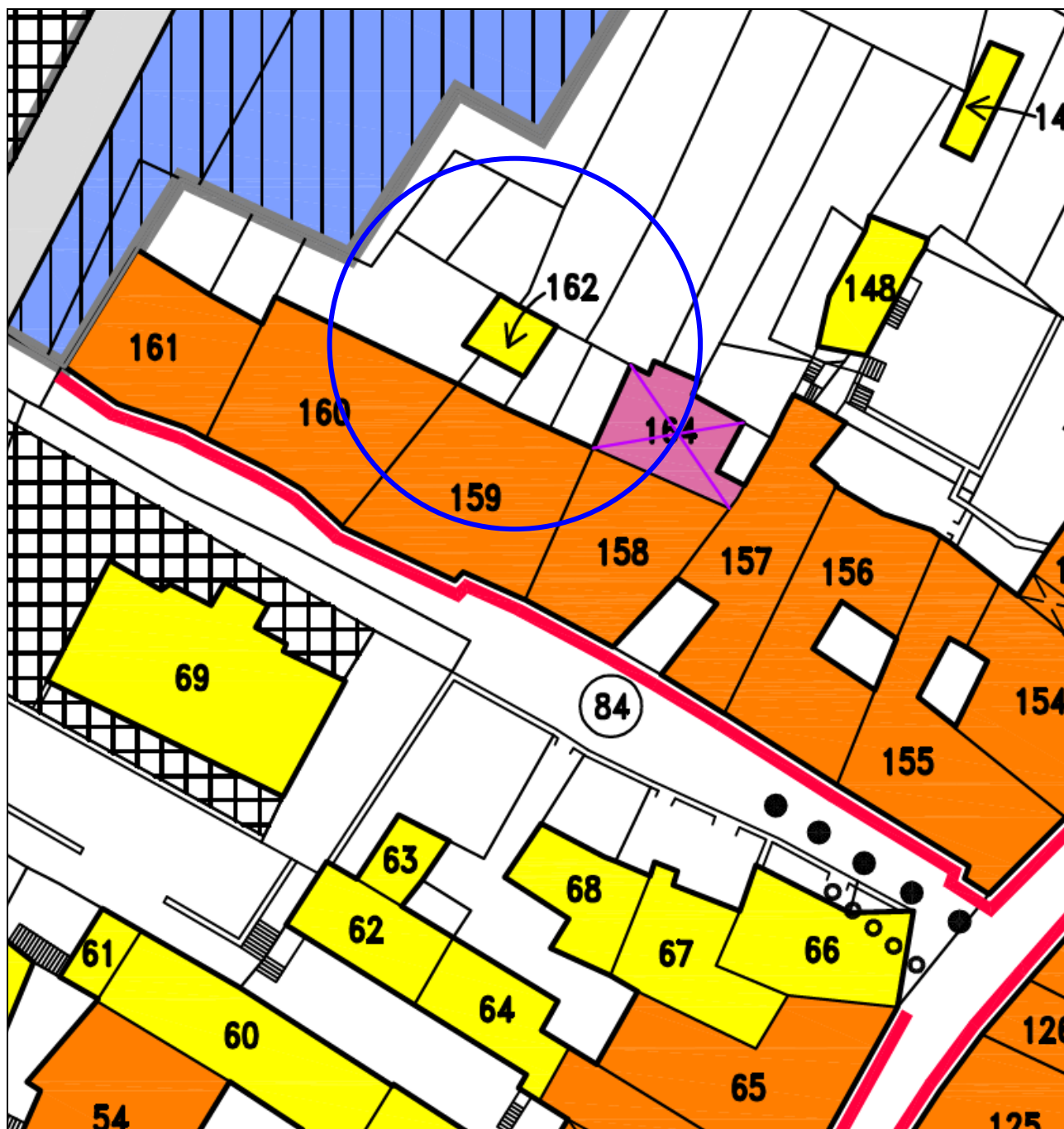


Scheda di rilevazione n° 154 relativa all'edificio o al manufatto contrassegnato dal n° o dai numeri: 162	
Comprensorio Valle Del'Adige - C.5	Ex foglio di mappa catastale n° 4 - scala 1:1440
Comune amministrativo: Vezzano	N. di particella edificiale: 90/2
Comune catastale: Vezzano	Anno rilievo: 1995 – Anno aggiornamento: 2012

Riferimento cartografico: cartografia PRG-IS vigente – Tav. IS-1

Individuazione edificio o manufatto oggetto di schedatura



Documentazione fotografica 1995

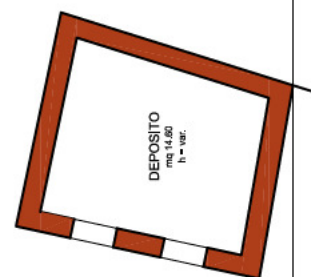
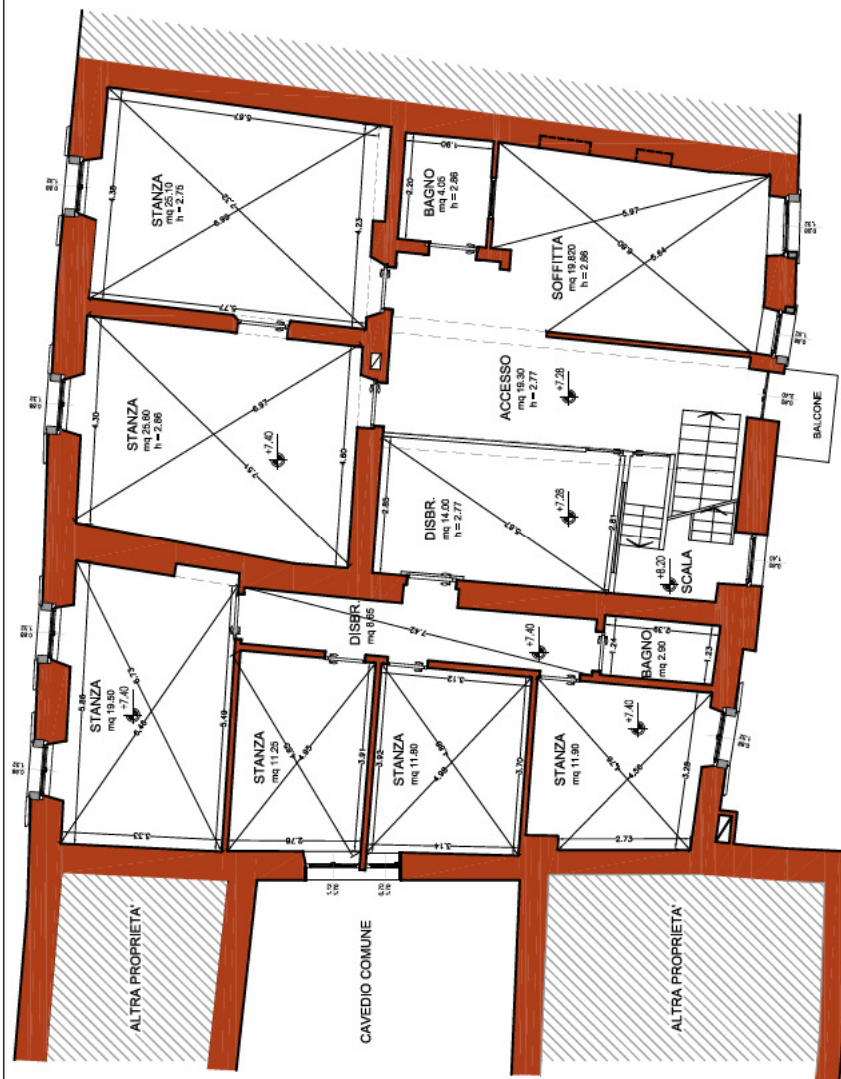


Documentazione fotografica 2012 (aggiornamento)



1 : 100

PIANTA PIANO SECONDO



ANDITO AL PIANO SOTTOSTANTE

SCHEDA DI ANALISI (PGTIS C5)

1	Tipologia funzionale originaria	abitazione civile	A		baita	F	
		abitazione rurale	B		volume accessorio	G	X
		edificio produttivo	C		manufatto accessorio	H	
		edificio speciale	D		I	
		stalla e fienile	E		non rilevabile	L	
2	Epoca di costruzione	anteriore al 1860		8			
		tra il 1860 e il 1939		6	X		
		posteriore al 1939		4			
3	Tipologia architettonica storica	alta definizione		8			
		media definizione		6			
		bassa definizione		4	X		
		nessuna definizione		0			
4	Permanenza dei caratteri formali tradizionali	volumetrie originarie	2	1	0	1	
		caratteri costruttivi	2	1	0	1	
		Caratteri complement.	2	1	0	1	
		aspetti decorativi	2	1	0	0	
		Totale		13			
5	Destinazione d'uso originaria	conservata			X		
		modificata parzialmente					
		modificata totalmente					
	Destinazioni d'uso attuali diverse dall'abitazione	al piano terra					
		ai piani superiori					
6	Degrado fisico	nullo					
		medio			X		
		elevato					
7	Grado di utilizzo	utilizzato					
		sottoutilizzato			X		
		in stato di abbandono					
8	Spazi di pertinenza	alta qualità					
		media qualità			X		
		bassa qualità					
9	Eventuali vincoli legislativi:						
10	Categoria di intervento prevista dal P.G.T.I.S. C5/1989 (oltre alle manutenzioni e al consolidamento)						
		Restauro					
		Risanamento conservativo					
		Ristrutturazione interna					
		Ristrutturazione totale			X		
		Demolizione senza ricostruzione					
		Consolidamento di ruderi					
		Ricostruzione su ruderi					
		Manufatti accessori					
		Sopraelevazione					
	Traslazione di manufatti accessori						

- 11 Eventuali note (sul valore storico ed artistico, sulla compatibilità delle destinazioni d'uso attuali, sul derado e sugli interventi successivi all'impianto originario, sul corredo vegetale, sul colore, ecc.):

L'unità edilizia 162 è pertinenza (deposito) della vicina unità edilizia 159

SCHEDA DI PROGETTO (PRG-IS VIGENTE)

VARIANTE PUNTUALE 2012 - SECONDA ADOZIONE

- 12 Categoria di intervento prevista dal PRG-IS vigente (oltre alle manutenzioni ordinarie e straordinarie)

	R1 - Restauro	
	R2 - Risanamento conservativo	
	R3 - Ristrutturazione edilizia	X
	R4 - Demolizione con ricostruzione	
	R4 - Demolizione senza ricostruzione	
	Ricostruzione su ruderi	
	Manufatti accessori	
	Sopraelevazione	
	Traslazione di manufatti accessori	

- 13 Vincoli particolari:

Tipo di vincolo:	-----
Oggetto del vincolo:	-----

- 14 Interventi particolari ammessi:

	Sopraelevazione
	Traslazione per creazione di spazi pubblici o per motivi di viabilità
	Parziale demolizione per creazione di spazi pubblici o per motivi di viabilità
	Altro: è ammessa la costruzione in aderenza dell'ampliamento laterale dell'unità edilizia 159, necessario per la realizzazione di un nuovo corpo scala comprensivo di vano ascensore, edificato in corrispondenza del sottostante esistente volume interrato (vedere scheda 151 di Vezzano). Il nuovo volume non dovrà superare l'ingombro del manufatto censito con il n.162.

- 15 Categoria di intervento prevista per gli spazi d pertinenza:

	Cambio coltura	
	Pavimentazione tradizionale	X
	Modifica andamento naturale	