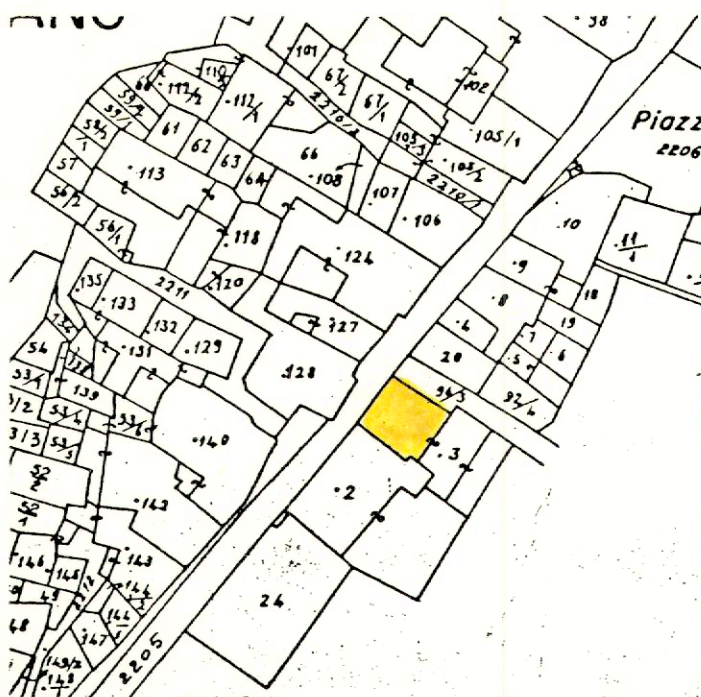
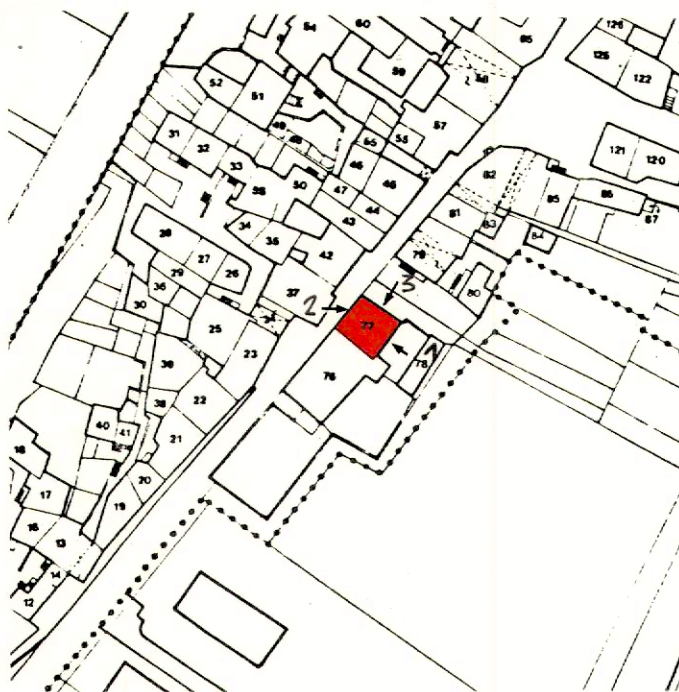


Scheda di rilevazione n° <b>74</b> relativa all'edificio o al manufatto contrassegnato dal o dai n.: <b>77</b>	
Comprensorio Valle Dell'Adige - C.5	Foglio di mappa catastale: n° 4 - scala 1:1.440 -
Comune amministrativo: Vezzano	Comune catastale: VEZZANO
N.di particella/e catastale/i: <b>2</b>	Data rilievo: febbraio 1995 (arch. M. Talamo)
Numerazione delle unità edilizie presenti nell'edificio:	

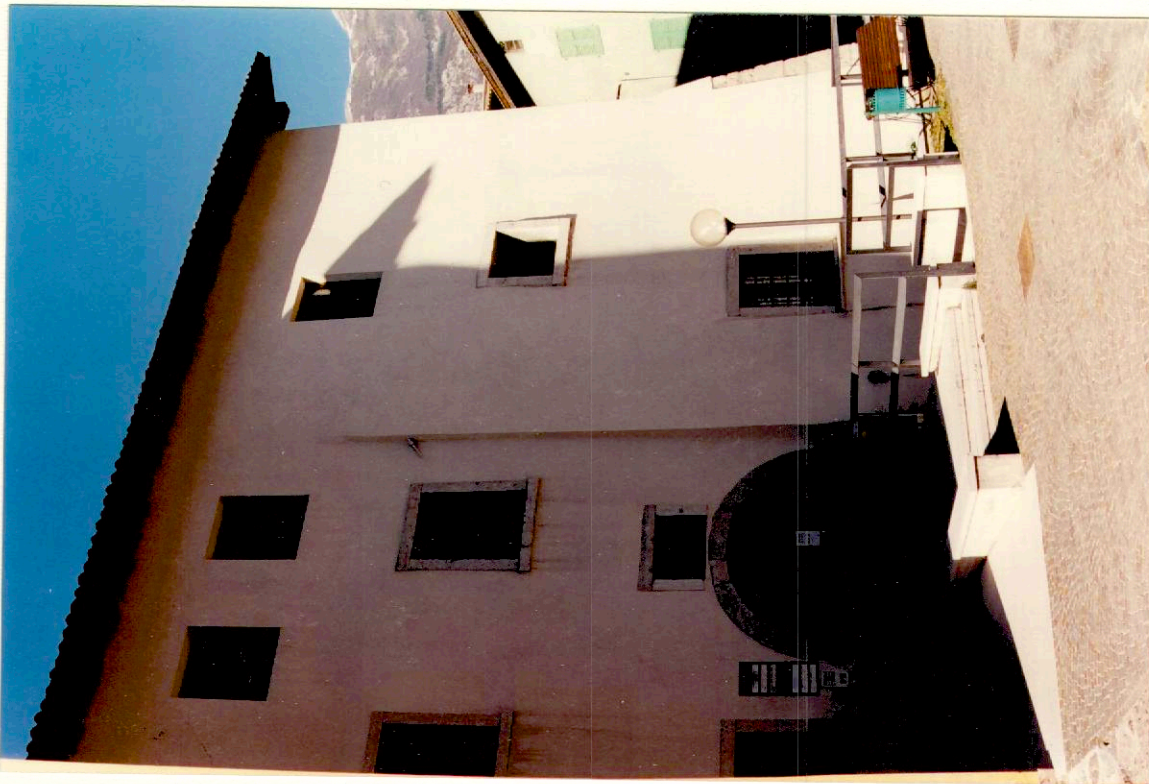
Estratto mappa catastale - F.M. 4 - 1:1.440 -



Indicazione della ripresa fotografica sulla base cartografica di piano



Documentazione fotografica - Immagine 1 (Rif.archivio:negativo M fotogramma 36)



Documentazione fotografica - Immagine 2 (Rif.archivio:negativo O fotogramma 2)



Documentazione fotografica - Immagine 3 (Rif.archivio:negativo 0 fotogramma 3)



Documentazione fotografica - Immagine 4 (Rif.archivio:negativo\_\_ fotogramma\_\_)

## ANALISI

1	Tipologia funzionale originaria	abitazione civile	A	baita	F	
		abitazione rurale	B	volume accessorio	G	
		edificio produttivo	C	manufatto accessorio	H	
		edificio speciale	D	.....	I	
		stalla e fienile	E	non rilevabile	L	
2	Epoca di costruzione	anteriore al 1860	8			
		tra il 1860 e il 1939	6	X		
		posteriore al 1939	4			
3	Tipologia architettonica storica	alta definizione	8			
		media definizione	6	X		
		bassa definizione	4			
		nessuna definizione	0			
4	Permanenza dei caratteri formali tradizionali	volumetrie originarie	2	1	0	2
		caratteri costruttivi	2	1	0	2
		caratteri complement.	2	1	0	1
		aspetti decorativi	2	1	0	0
		Totale				5
5	Destinazione d'uso originaria	conservata		X		
		modificata parzialmente				
		modificata totalmente				
		Destinazioni d'uso attuali diverse dall'abitazione	al piano terra			
ai piani superiori						
6	Degrado fisico	nullo				
		medio		X		
		elevato				
7	Grado di utilizzo	utilizzato		X		
		sottoutilizzato				
		in stato di abbandono				
8	Spazi di pertinenza	alta qualità				
		media qualità		X		
		bassa qualità				
9	Eventuali vincoli legislativi: L.n.1089/1939 - L.n.364/1909 -					
10	Categoria di intervento prevista dal P.G.T.I.S. C5/1989 (oltre alle manutenzioni e al consolidamento):	Restauero				
		Risanamento conservativo				
		Ristrutturazione interna		X		
		Ristrutturazione totale				
		Demolizione senza ricostruzione				
		Consolidamento di ruderi				
		Ricostruzione su ruderi				
		Manufatti accessori				
		Sopraelevazione				
		Traslazione di manufatti access.				

11 Note eventuali:

--

PROGETTO

12 Categoria di intervento prevista (oltre alle manutenzioni ordinarie e straordinarie)

	R1 - Restauro	
	R2 - Risanamento conservativo	X
	R3 - Ristrutturazione edilizia	
	R4 - Demolizione con ricostruz.	
	R4 - Demolizione senza ricostruz.	
	Ricostruzione su ruderi	
	Manufatti accessori	
	Sopraelevazione	
	Traslazione di manufatti access.	

13 Vincoli e prescrizioni:

- ☒ L.n.1089/1939
- ☐ L.n.364/1909
- ☐ altro

14 Interventi particolari ammessi:

- ☐ sopraelevazione
- ☐ traslazione per creazione di spazi pubblici o per motivi di viabilità
- ☐ parziale demolizione per creazione di spazi pubblici o per motivi di viabilità
- ☐ altro

15 Categoria di intervento prevista per gli spazi di pertinenza

	Cambio coltura	
	Pavimentazione	
	Modifica andamento naturale	