



P.R.G. – I.S. PIANO REGOLATORE GENERALE INSEDIAMENTI STORICI

SCHEDA DI RILEVAZIONE P.R.G. INSEDIAMENTI STORICI

VARIANTE 2018 – SECONDA ADOZIONE

SCHEDA RELATIVA ALL'EDIFICIO O MANUFATTO CONTRASSEGNA TO DAL N.	131a
COMUNE CATASTALE	PADERGNONE
N. DI PARTICELLA EDIFICIALE	115/1

NUMERO DI SCHEDA

131a

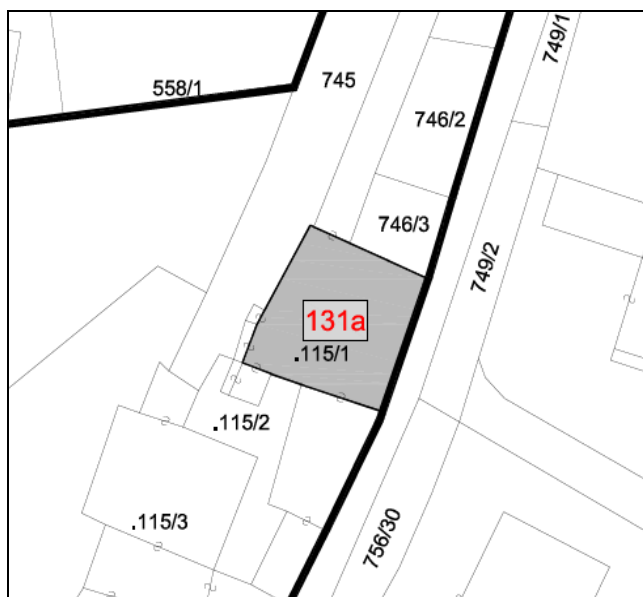
RILIEVO ORIGINARIO:	1995	
RICOGNIZIONE E AGGIORNAMENTO:	2018	RILEVATORE: -----

ABITATO

PADERGNONE

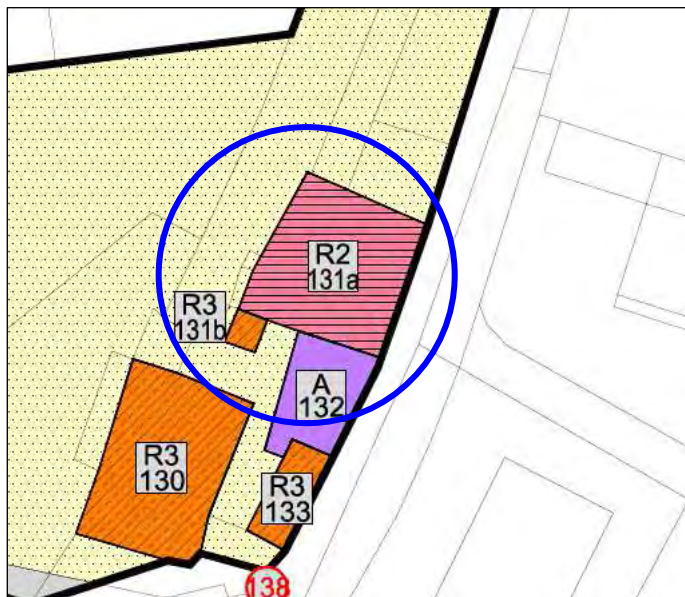
ESTRATTO MAPPA CATASTALE

SCALA 1.1000



CARTOGRAFIA DEL P.R.G. – I.S. VAR. 2019

SCALA 1.1000



ANALISI

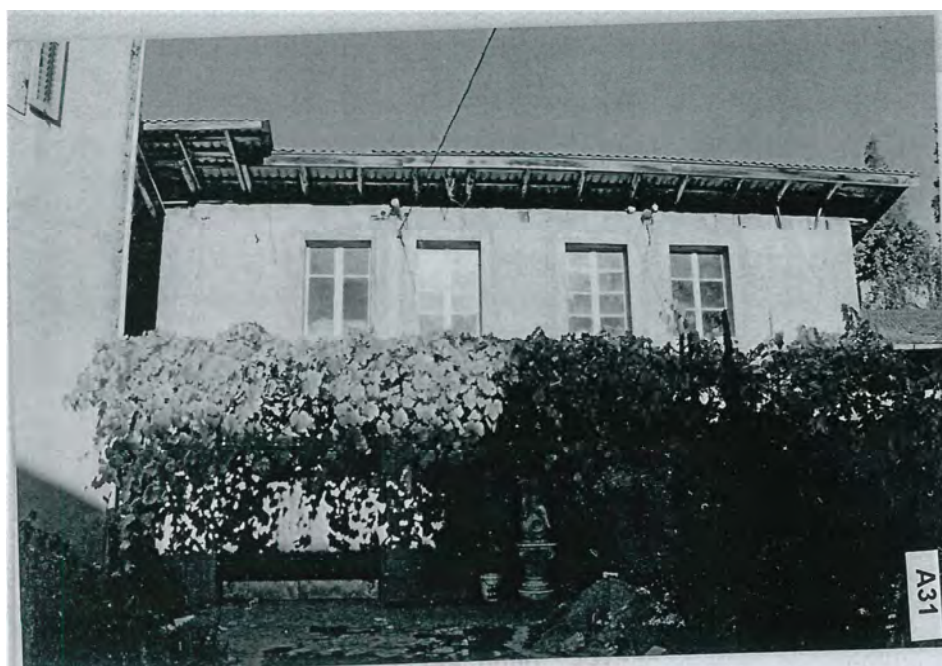
1	Tipologia funzionale	abitazione civile	A	baita	F	
		abitazione rurale	B	volume accessorio	G	
		edificio produttivo	C	manufatto accessorio	H	
		edificio speciale	D	I	
		stalla e fienile	E	non rilevabile	L	
2	Epoca di costruzione	anteriore al 1860			8	
		tra il 1860 e il 1939			6	
		posteriore al 1939			4	
3	Tipologia architettonica storica	alta definizione			8	
		media definizione			6	
		bassa definizione			4	
		nessuna definizione			0	
4	Permanenza dei caratteri formali tradizionali	volumetrici originali	2	1	0	
		costruttivo	2	1	0	
		complementari	2	1	0	
		decorativi	2	1	0	
			TOTALE			19
5	Degrado	nullo			X	
		medio				
		elevato				
6	Grado di utilizzo	utilizzato			X	
		sottoutilizzato				
		in stato di abbandono				
7	Spazi di pertinenza	alta qualità				
		media qualità			X	
		bassa qualità				
8	Vincoli legislativi.....					
9	Categoria intervento prevista dal piano precedente:		RISANAMENTO			
10	Note :					

PROGETTO (PRG-IS VIGENTE)

11	Categoria di intervento prevista	R2 - RISANAMENTO CONSERVATIVO	
12	Interventi particolari ammessi		Ampliamento
			Traslazione per creazione spazi pubblici o per motivi di viabilità
			Parziale demolizione per creazione spazi pubblici o motivi di viabilità
			Altro
13	Vincoli e prescrizioni		Vincolo <u>diretto</u> decreto legislativo 22 gennaio 2004, n. 42
			Vincolo <u>indiretto</u> decreto legislativo 22 gennaio 2004, n. 42
			Altro
14	Categoria di intervento per gli spazi di pertinenza	
15	Fronte di pregio	

VARIANTE 2018– SECONDA ADOZIONE – CONFERMATA SENZA MODIFICHE

16	Il volume esistente a sud ovest, di origine più recente rispetto alla p.ed. 115/1 e con tipologia architettonica storica di bassa definizione, viene riclassificato con la specifica nuova scheda 131b e scorporato dall'edificio principale. L'originaria numerazione 131 viene quindi sdoppiata in 131a e 131b.				
----	---	--	--	--	--



Fronte ovest



Angolo nord-est



Fronte nord-est



Fronte est



Scorcio sud-est



Angolo sud-est