



P.R.G. – I.S. PIANO REGOLATORE GENERALE INSEDIAMENTI STORICI

SCHEDA DI RILEVAZIONE P.R.G. INSEDIAMENTI STORICI

VARIANTE 2018 – SECONDA ADOZIONE

| | |
|---|---------|
| SCHEDA RELATIVA ALL'EDIFICIO O MANUFATTO CONTRASSEGNA TO DAL N. | 32 |
| COMUNE CATASTALE | TERLAGO |
| N. DI PARTICELLA EDIFICIALE | 274 |

NUMERO DI SCHEDA

32

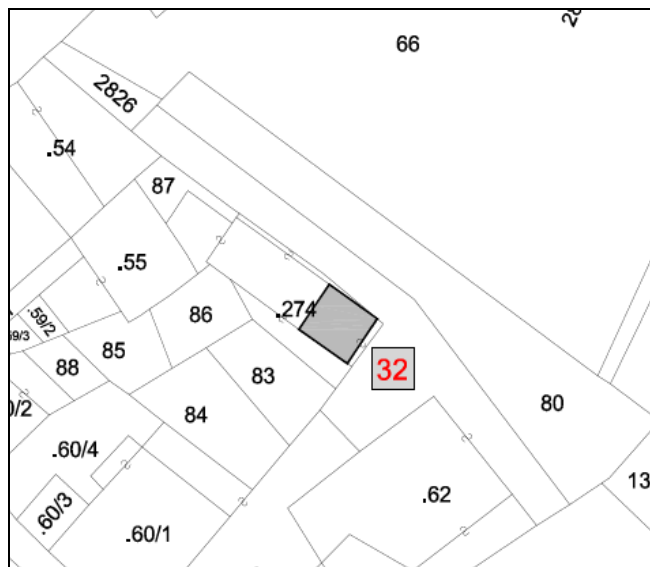
| | | |
|-------------------------------|------|-------------------|
| RILIEVO ORIGINARIO: | 1995 | |
| RICOGNIZIONE E AGGIORNAMENTO: | 2018 | RILEVATORE: ----- |

ABITATO

TERLAGO

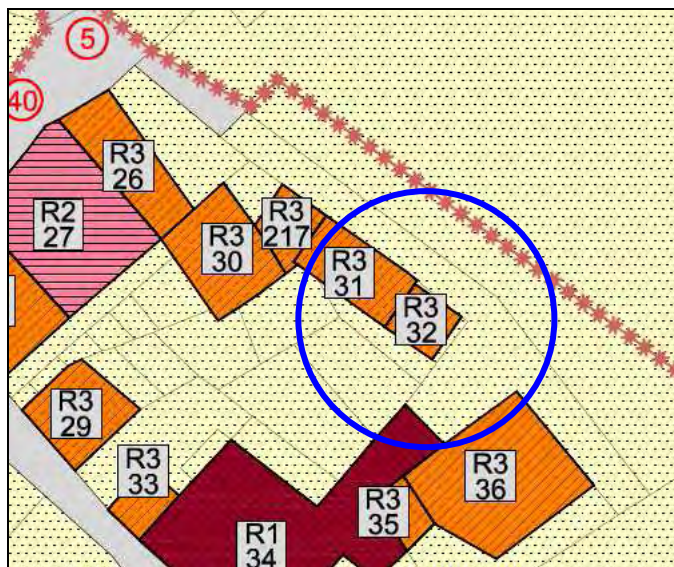
ESTRATTO MAPPA CATASTALE

SCALA 1.1000



CARTOGRAFIA DEL P.R.G. – I.S. VAR. 2019

SCALA 1.1000



ANALISI

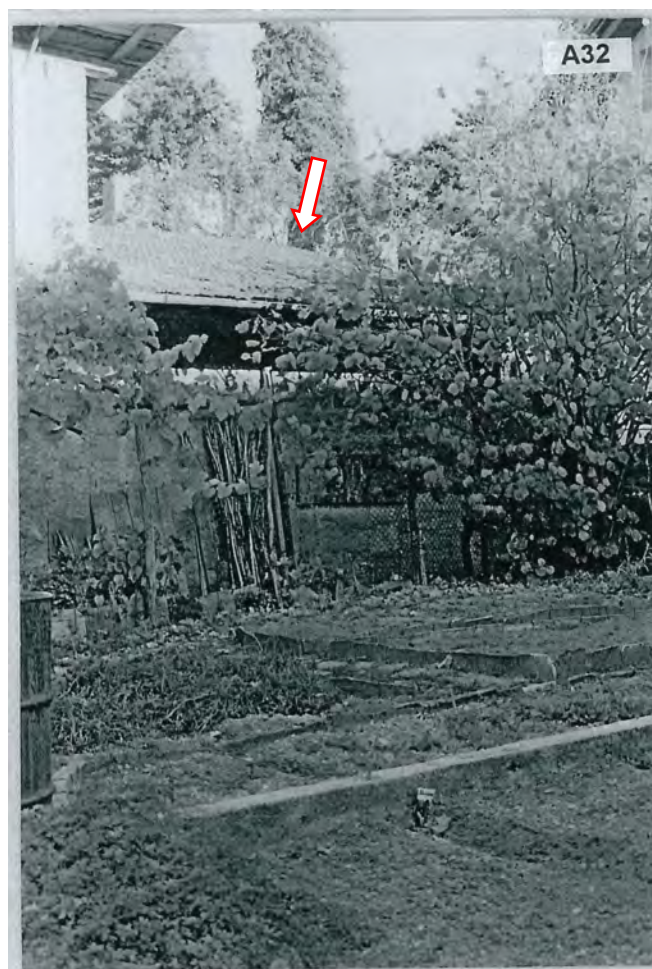
| | | | | | |
|----|--|-------------------------|---|----------------------|---|
| 1 | Tipologia funzionale | abitazione civile | A | baita | F |
| | | abitazione rurale | B | volume accessorio | G |
| | | edificio produttivo | C | manufatto accessorio | H |
| | | edificio speciale | D | magazzino | I |
| | | stalla e fienile | E | non rilevabile | L |
| 2 | Epoca di costruzione | anteriore al 1860 | | | 8 |
| | | tra il 1860 e il 1939 | | | 6 |
| | | posteriore al 1939 | | | 4 |
| 3 | Tipologia architettonica storica | alta definizione | | | 8 |
| | | media definizione | | | 6 |
| | | bassa definizione | | | 4 |
| | | nessuna definizione | | | 0 |
| 4 | Permanenza dei caratteri formali tradizionali | volumetrici originali | 2 | 1 | 0 |
| | | costruttivo | 2 | 1 | 0 |
| | | complementari | 2 | 1 | 0 |
| | | decorativi | 2 | 1 | 0 |
| | | TOTALE | | | 5 |
| 5 | Degrado | nullo | | | X |
| | | medio | | | |
| | | elevato | | | |
| 6 | Grado di utilizzo | utilizzato | | | X |
| | | sottoutilizzato | | | |
| | | in stato di abbandono | | | |
| 7 | Spazi di pertinenza | alta qualità | | | |
| | | media qualità | | | |
| | | bassa qualità | | | X |
| 8 | Vincoli legislativi..... | | | | |
| 9 | Categoria intervento prevista dal piano precedente: | RISTRUTTURAZIONE TOTALE | | | |
| 10 | Note : Volume accessorio con tetto in tegole adiacente alla U.E. n.31. | | | | |

PROGETTO (PRG-IS VIGENTE)

| | | | | | |
|----|---|---|--|--|--|
| 11 | Categoria di intervento prevista | DEMOLIZIONE SENZA RICOSTRUZIONE | | | |
| 12 | Interventi particolari ammessi | Ampliamento | | | |
| | | Traslazione per creazione spazi pubblici o per motivi di viabilità | | | |
| | | Parziale demolizione per creazione spazi pubblici o motivi di viabilità | | | |
| | | Altro | | | |
| 13 | Vincoli e prescrizioni | Vincolo <u>diretto</u> decreto legislativo 22 gennaio 2004, n. 42 | | | |
| | | Vincolo <u>indiretto</u> decreto legislativo 22 gennaio 2004, n. 42 | | | |
| | | Altro | | | |
| 14 | Categoria di intervento per gli spazi di pertinenza | | | | |
| 15 | Fronte di pregio | | | | |

VARIANTE 2018 – SECONDA ADOZIONE – CONFERMATA SENZA MODIFICHE

| | | | | | |
|----|---|--|--|--|--|
| 16 | Ammessa la RISTRUTTURAZIONE EDILIZIA della p.ed. 82 (U.E. 32) in maniera unitaria con l'adiacente U.E. 31 e con l'U.E. 217. | | | | |
|----|---|--|--|--|--|



Scorcio sud



Fronte sud-ovest



Fronte nord-est



Fronte sud-est



Fronte nord