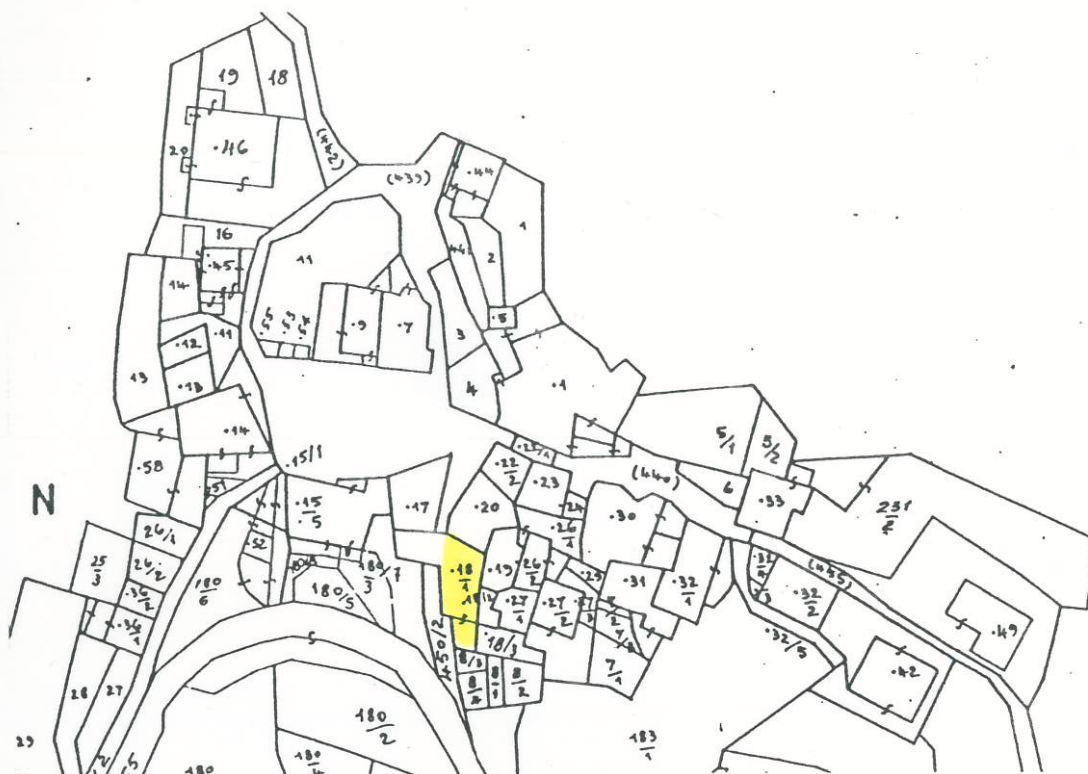


Scheda di rilevazione n° <u>11</u> relativa all'edificio o al manufatto contrassegnato dal o dai n.: <u>11</u>	
Comprensorio Valle Dell'Adige - C.5	Foglio di mappa catastale: n° 2 - scala 1:1.440 -
Comune amministrativo: Vezzano	Comune catastale: LON
N.di particella/e catastale/i: <u>18/1</u>	Data rilievo: febbraio 1995 (arch.M.Talamo)
Numerazione delle unità edilizie presenti nell'edificio:	

Estratto mappa catastale - F.M. 2 - 1:1.440 -



Indicazione della ripresa fotografica sulla base cartografica di piano



Documentazione fotografica - Immagine 1 (Rif.archivio:negativo C fotogramma 32)



Documentazione fotografica - Immagine 2 (Rif.archivio:negativo E fotogramma 23)





## ANALISI

1	Tipologia funzionale originaria	abitazione civile	A		baita	F	
		abitazione rurale	B	X	volume accessorio	G	
		edificio produttivo	C		manufatto accessorio	H	
		edificio speciale	D		.....	I	
		stalla e fienile	E		non rilevabile	L	
2	Epoca di costruzione	anteriore al 1860	8	X			
		tra il 1860 e il 1939	6				
		posteriore al 1939	4				
3	Tipologia architettonica storica	alta definizione	8	X			
		media definizione	6				
		bassa definizione	4				
		nessuna definizione	0				
4	Permanenza dei caratteri formali tradizionali	volumetrie originarie	2	1	0	2	
		caratteri costruttivi	2	1	0	2	
		caratteri complement.	2	1	0	1	
		aspetti decorativi	2	1	0	0	
		Totale			5		
5	Destinazione d'uso originaria	conservata					
		modificata parzialmente	X				
		modificata totalmente					
	Destinazioni d'uso attuali diverse dall'abitazione	al piano terra					
		ai piani superiori					
6	Degrado fisico	nullo					
		medio	X				
		elevato					
7	Grado di utilizzo	utilizzato					
		sottoutilizzato	X				
		in stato di abbandono					
8	Spazi di pertinenza	alta qualità					
		media qualità	X				
		bassa qualità					
9	Eventuali vincoli legislativi: L.n.1089/1939 - L.n.364/1909 -						
10	Categoria di intervento prevista dal P.G.T.I.S. C5/1989 (oltre alle manutenzioni e al consolidamento):	Restauro					
		Risanamento conservativo					
		Ristrutturazione interna	X				
		Ristrutturazione totale					
		Demolizione senza ricostruzione					
		Consolidamento di ruderi					
		Ricostruzione su ruderi					
		Manufatti accessori					
		Sopraelevazione					
		Traslazione di manufatti access.					



11 Note eventuali:

--

### PROGETTO

12 Categoria di intervento prevista (oltre alle manutenzioni ordinarie e straordinarie)

	R1 - Restauro	
	R2 - Risanamento conservativo	X
	R3 - Ristrutturazione edilizia	
	R4 - Demolizione con ricostruz.	
	R4 - Demolizione senza ricostruz.	
	Ricostruzione su ruderi	
	Manufatti accessori	
	Sopraelevazione	
	Traslazione di manufatti access.	

13 Vincoli e prescrizioni:

- ☐ L.n.1089/1939
- ☐ L.n.364/1909
- ☐ altro

14 Interventi particolari ammessi:

- ☐ sopraelevazione
- ☐ traslazione per creazione di spazi pubblici o per motivi di viabilità
- ☐ parziale demolizione per creazione di spazi pubblici o per motivi di viabilità
- ☐ altro

15 Categoria di intervento prevista per gli spazi di pertinenza

	Cambio coltura	
	Pavimentazione	
	Modifica andamento naturale	