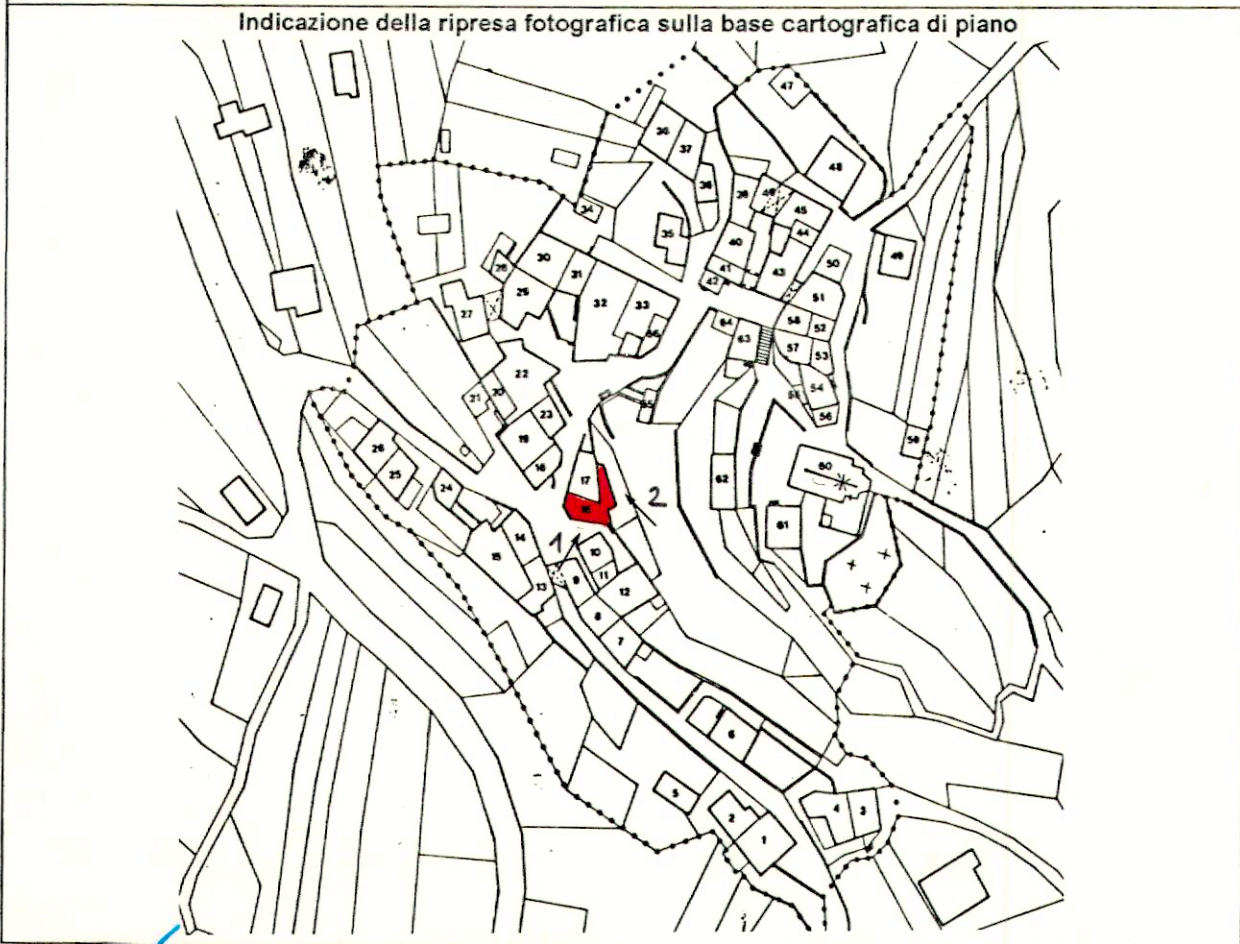
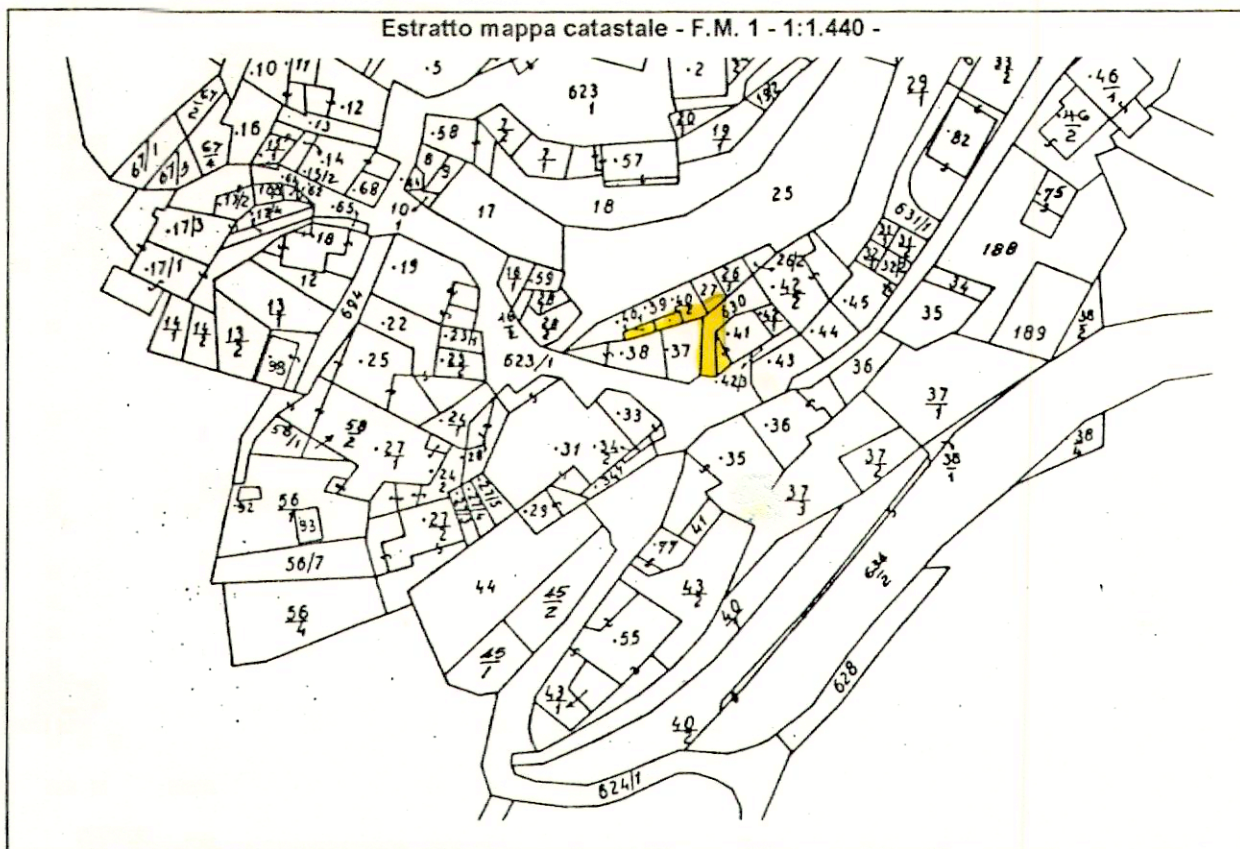
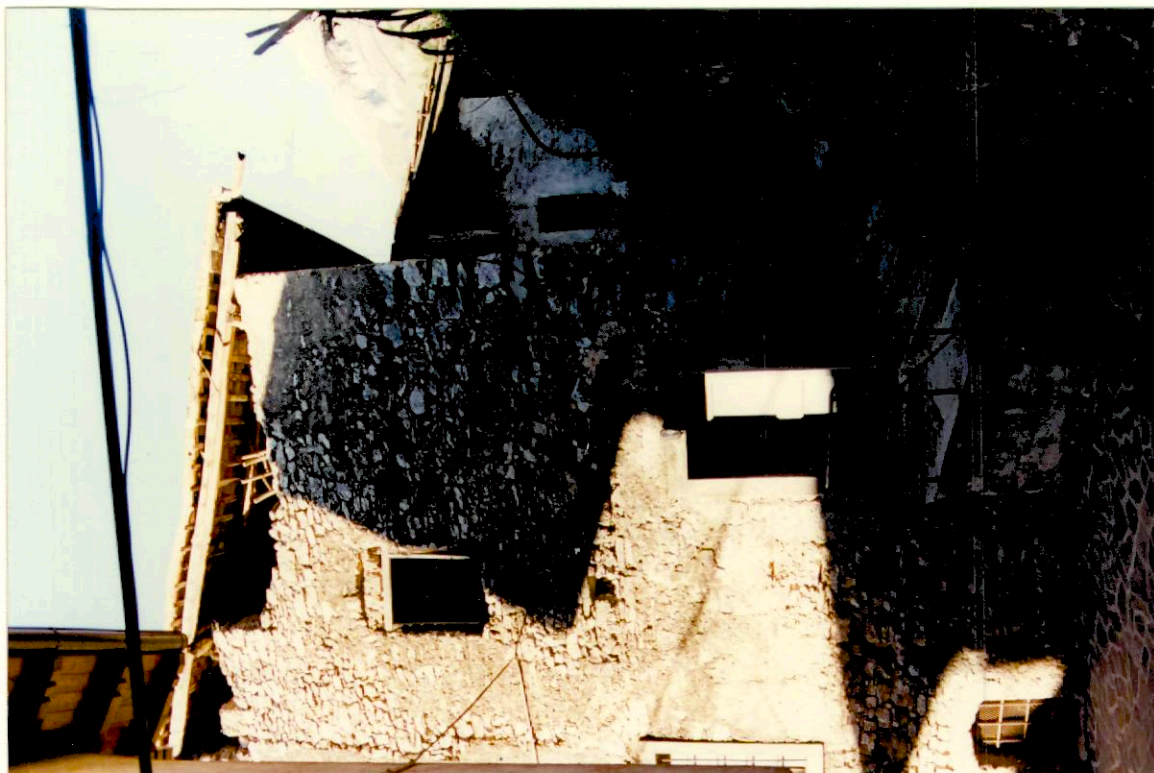


Scheda di rilevazione n° <u>16</u> relativa all'edificio o al manufatto contrassegnato dal o dai n.: <u>16</u>	
Comprensorio Valle Dell'Adige - C.5	Foglio di mappa catastale: n° 1 - scala 1:1.440 -
Comune amministrativo: Vezzano	Comune catastale: CIAGO
N.di particella/e catastale/i: <u>37 - 40 - 40/2</u>	Data rilievo: febbraio 1995 (arch.M.Talamo)
Numerazione delle unità edilizie presenti nell'edificio:	





Documentazione fotografica - Immagine 1 (Rif.archivio:negativo 5 fotogramma 14)



Documentazione fotografica - Immagine 2 (Rif.archivio:negativo 5 fotogramma 15)





## ANALISI

1	Tipologia funzionale originaria <i>ex caseggiato pubblico</i>	abitazione civile	A		baita	F	
		abitazione rurale	B	X	volume accessorio	G	
		edificio produttivo	C		manufatto accessorio	H	
		edificio speciale	D		.....	I	
		stalla e fienile	E	X	non rilevabile	L	
2	Epoca di costruzione	anteriore al 1860	8				
		tra il 1860 e il 1939	6	X			
		posteriore al 1939	4				
3	Tipologia architettonica storica	alta definizione	8				
		media definizione	6	X			
		bassa definizione	4				
		nessuna definizione	0				
4	Permanenza dei caratteri formali tradizionali	volumetrie originarie	2	1	0	2	
		caratteri costruttivi	2	1	0	1	
		caratteri complement.	2	1	0	1	
		aspetti decorativi	2	1	0	0	
		Totale				4	
5	Destinazione d'uso originaria	conservata					
		modificata parzialmente					
		modificata totalmente		X			
	Destinazioni d'uso attuali diverse dall'abitazione	al piano terra					
ai piani superiori							
6	Degrado fisico	nullo					
		medio		X			
		elevato					
7	Grado di utilizzo	utilizzato					
		sottoutilizzato		X			
		in stato di abbandono					
8	Spazi di pertinenza	alta qualità					
		media qualità		X			
		bassa qualità					
9	Eventuali vincoli legislativi: L.n.1089/1939 - L.n.364/1909 -						
10	Categoria di intervento prevista dal P.G.T.I.S. C5/1989 (oltre alle manutenzioni e al consolidamento):	Restauro					
		Risanamento conservativo					
		Ristrutturazione interna		X			
		Ristrutturazione totale					
		Demolizione senza ricostruzione					
		Consolidamento di ruderi					
		Ricostruzione su ruderi					
		Manufatti accessori					
		Sopraelevazione					
		Traslazione di manufatti access.					



11 Note eventuali:

--

PROGETTO

12 Categoria di intervento prevista (oltre alle manutenzioni ordinarie e straordinarie)

	R1 - Restauro	
	R2 - Risanamento conservativo	
	R3 - Ristrutturazione edilizia	X
	R4 - Demolizione con ricostruz.	
	R4 - Demolizione senza ricostruz.	
	Ricostruzione su ruderi	
	Manufatti accessori	
	Sopraelevazione	
	Traslazione di manufatti access.	

13 Vincoli e prescrizioni:

☐ L.n.1089/1939

☐ L.n.364/1909

☐ altro

14 Interventi particolari ammessi:

☐ sopraelevazione

☐ traslazione per creazione di spazi pubblici o per motivi di viabilità

☐ parziale demolizione per creazione di spazi pubblici o per motivi di viabilità

☐ altro

15 Categoria di intervento prevista per gli spazi di pertinenza

	Cambio coltura	
	Pavimentazione	
	Modifica andamento naturale	