

# TREKKING ROSA

escursione consapevole



## 6 ottobre Valle dei Laghi

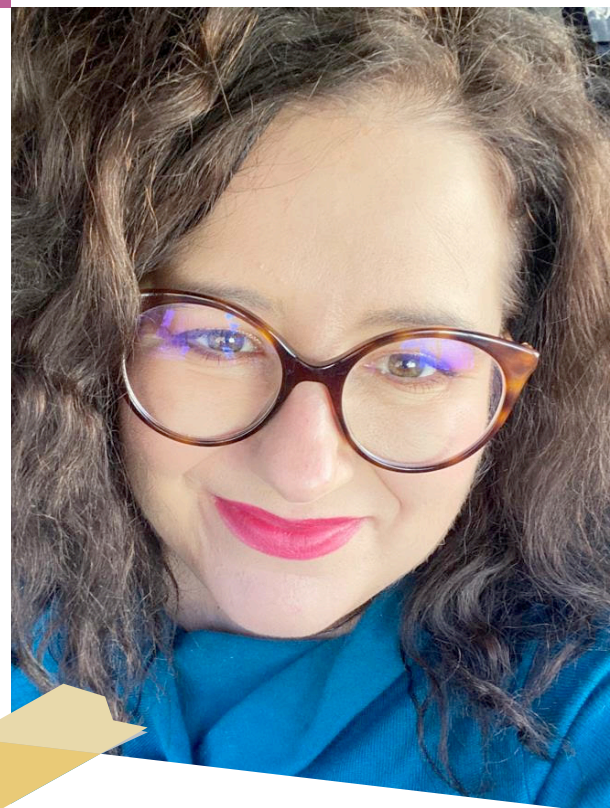
con la dott.ssa Mara Marchesoni,  
psicologa e psicoterapeuta

Dal paese di Padergnone si lascia la zona più turistica per addentrarsi in uno degli ambienti naturali più particolari, la roggia di Calavino, su un comodo sentiero che risale la valle fra piccole cascate, alcune pietrificate. Raggiunto il paese di Calavino, dove è possibile ammirare i numerosi utilizzi nel passato dell'acqua, si prosegue poi per il Castello di Madruzzo e rientrando si raggiungono i ruderi di S. Martino, piccolissima chiesetta edificata nel XIII secolo e poi a più riprese distrutta e ricostruita. Il percorso si conclude a Padergnone con la visita a Casa Caveau Vino Santo.

Prenotazione obbligatoria su offerta libera.



Associazione Lotus  
Oltre il Tumore al Seno  
[www.lotusassociazione.it](http://www.lotusassociazione.it)



- ✓ **PUNTI DI APPOGGIO** Calavino, Castel Madruzzo, Padergnone
- ✓ **LIVELLO DIFFICOLTÀ' ESCURSIONE E TEMPO DI PERCORRENZA** 4 h a/r
- ✓ **QUOTA MASSIMA RAGGIUNTA** 600 m
- ✓ **DISLIVELLO** + 400 m
- ✓ **BAMBINI SI** (dagli 8 anni)
- ✓ **CANI** al guinzaglio
- ✓ **PUNTO DI RITROVO** Parcheggio pubblico Padergnone dietro ristorante Giardino delle Spezie
- ✓ **PARTENZA** ore 9.00
- ✓ **RIENTRO** ore 15.00

Con il patrocinio dell'Azienda Provinciale per i Servizi Sanitari



Azienda Provinciale  
per i Servizi Sanitari  
Provincia Autonoma di Trento